

SCHUMAN

# TREFPUNT EUROPA

## POINT DE RENCONTRE DE L'EUROPE



**INFORMATIONS RIVERAINS: SESSION 2**  
**19 FEVRIER 2019**

# PRESENTATIE PRÉSENTATION

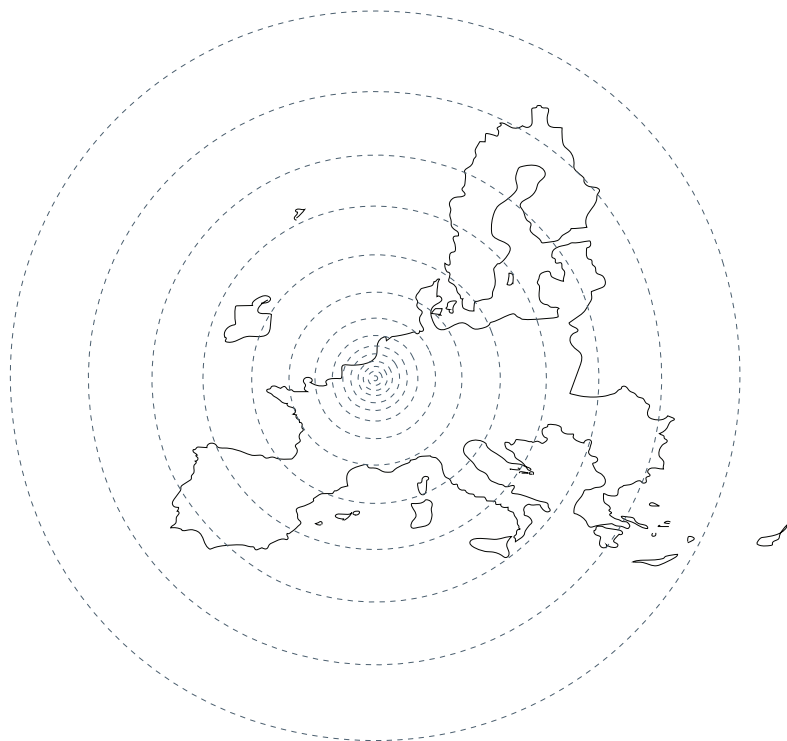
1. Courte répétition du plan d'ensemble
2. Thèmes pertinents pour les ajustements au plan
  - Sécurité
  - Flux de mobilité
  - Plantations
  - Utilisabilité et accessibilité de la place centrale

# KALENDER CALENDRIER

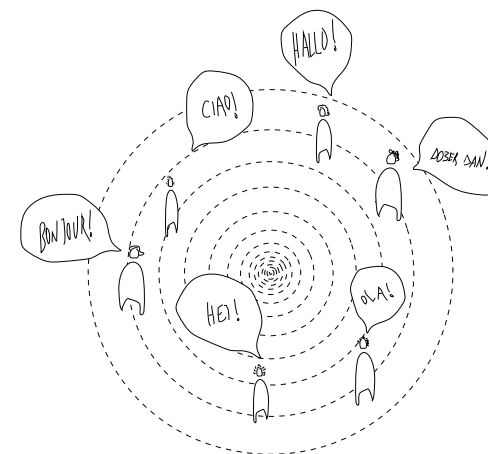
- 2008-2011: étude mobilité Beliris-Stratec
- 2015: actualisation étude mobilité + 2 rencontres participatives + approbation plan de circulation par gouvernement RBC
- 2017: selection bureau d'étude (COBE+BRUT)
- Février 2018: début projet
- Mars 2018: Comité d'accompagnement générale
- Juillet 2018: Balades consultatives
- Novembre 2018: Comité d'accompagnement générale premier avant-projet
- 19 février 2018: Présentation riverains
- Fin février: Avant-projet définitif
- Début mars - mi-avril: Permis d'urbanisme
- Mi-avril: introduction du permis d'urbanisme

# VOOR MENSEN – DOOR MENSEN

## L'UNION EUROPÉENNE : POUR ET PAR SES HABITANTS

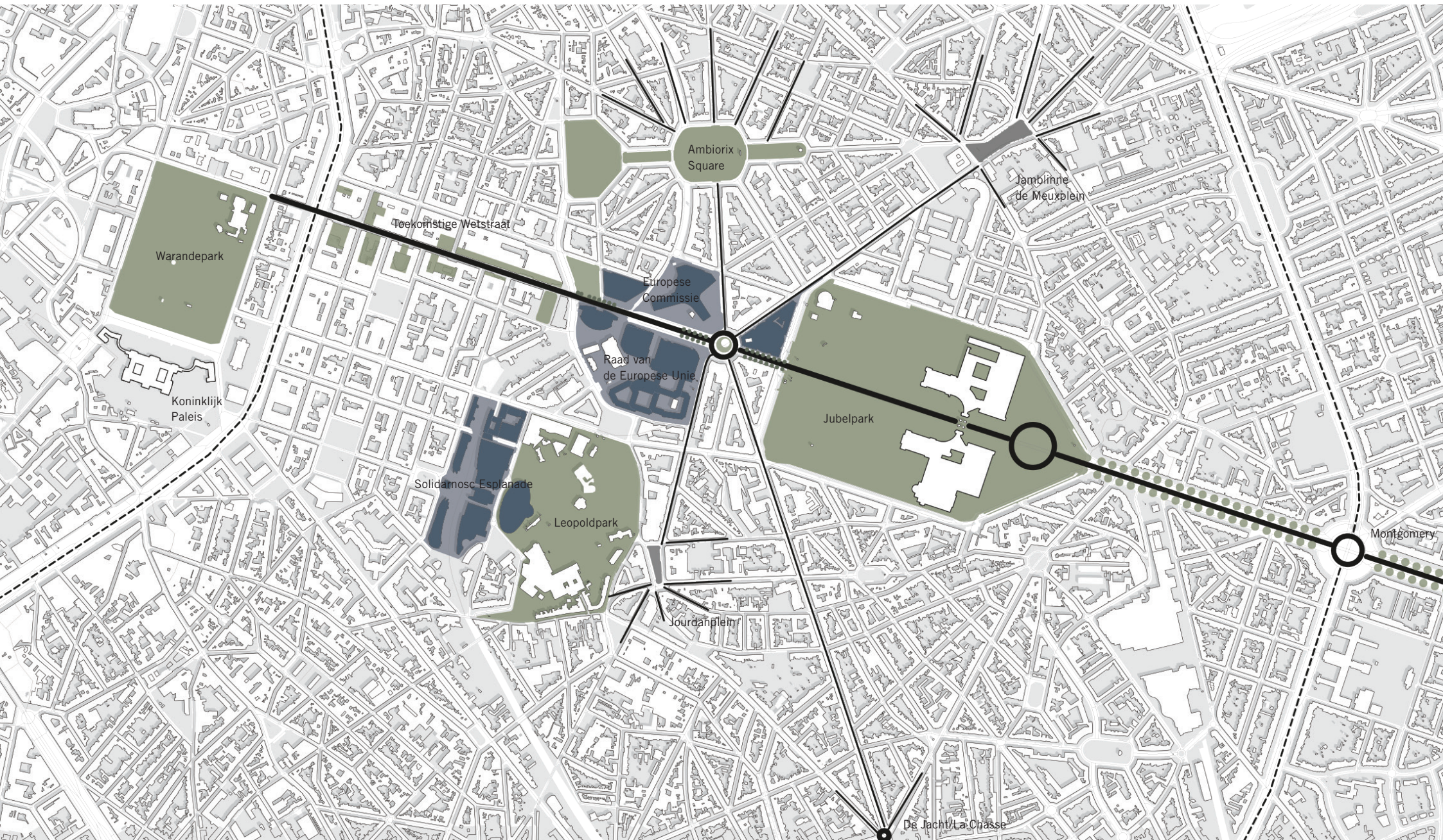


Robert Schumanplein - Centrum van de Europese Unie



Voor mensen - Door mensen

# EEN CENTRALITEIT OP VERSCHILLENDE NIVEAUS UNE CENTRALITÉ À DIFFÉRENTS NIVEAUX



Ambiorix Square

Jamblique de Meuxplein

Toekomstige Wetstraat

Warandepark

Europese Commissie

Koninklijk Paleis

Raad van de Europese Unie

Jubelpark

Solidarnosc Esplanade

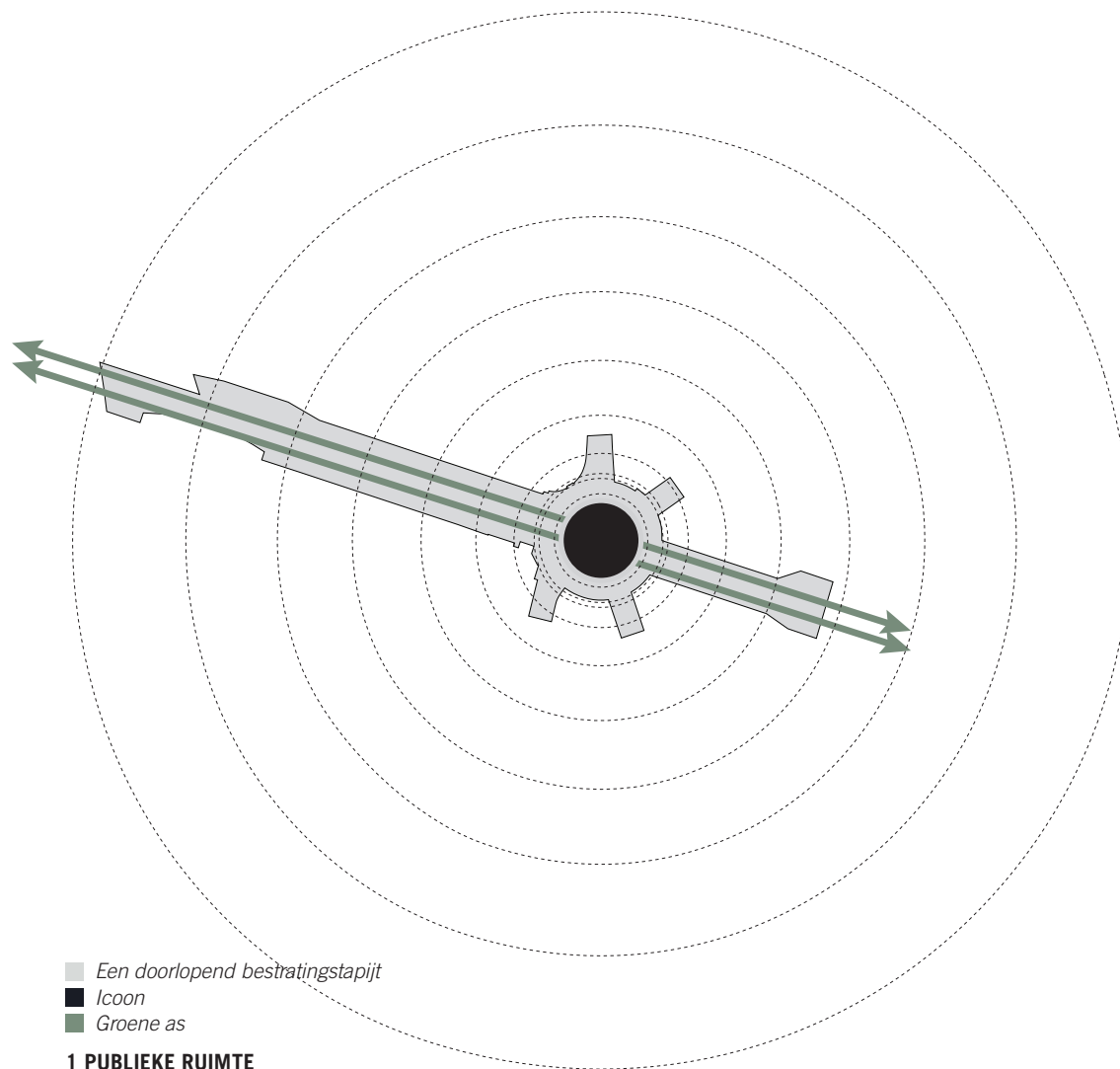
Leopoldpark

Jourdanplein

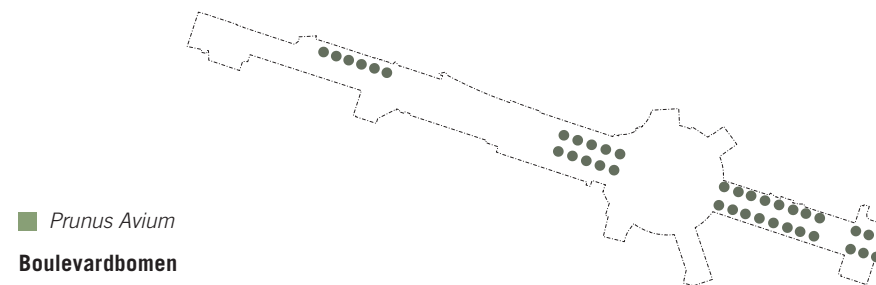
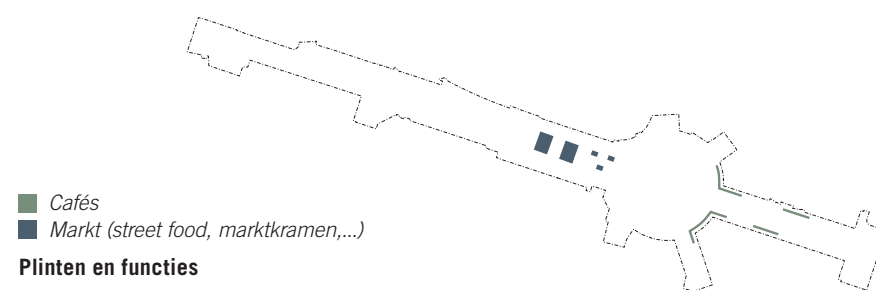
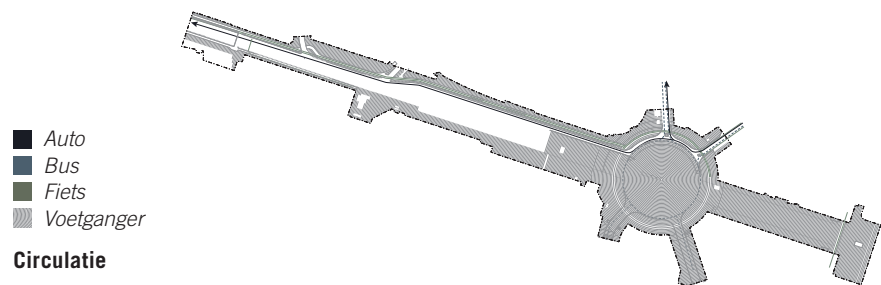
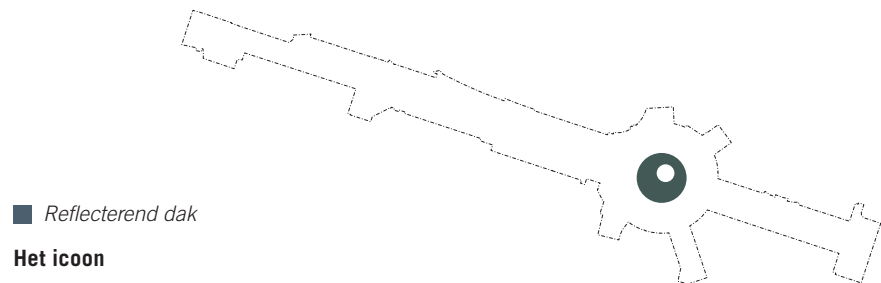
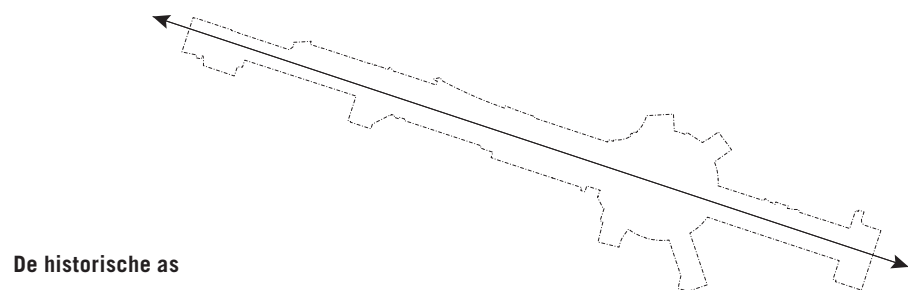
Montgomery

De Jacht/La Chasse

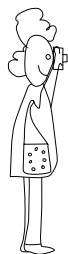
# EEN SAMENHANGENDE RUIMTE UN ESPACE COHÉRENT



# EEN SAMENHANGENDE RUIMTE UN ESPACE COHÉRENT



# UITEENLOPENDE GEBRUIKERS EN BELEVINGEN UNE VARIÉTÉ D'UTILISATEURS ET D'EXPÉRIENCES



● De EU-toerist wil:



● De Brusselaar wil:



● De Eurocrat wil:



● De VIP wil:



● De reporter wil:



● De activist wil:

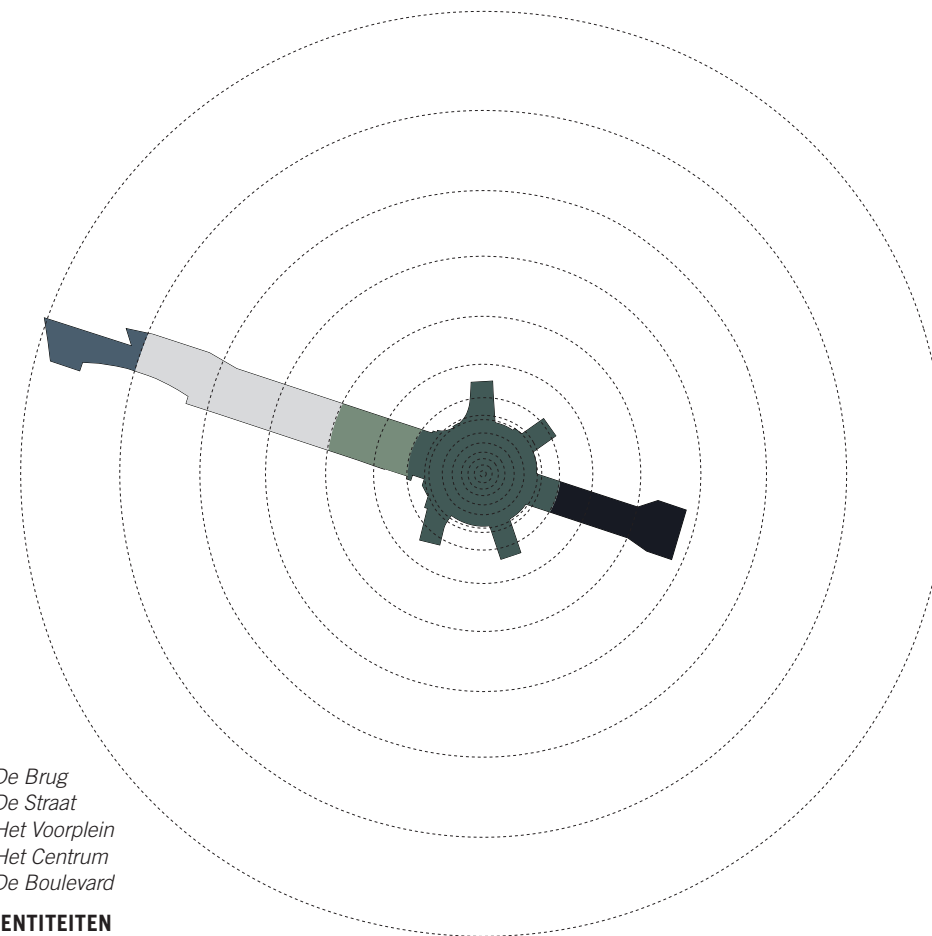
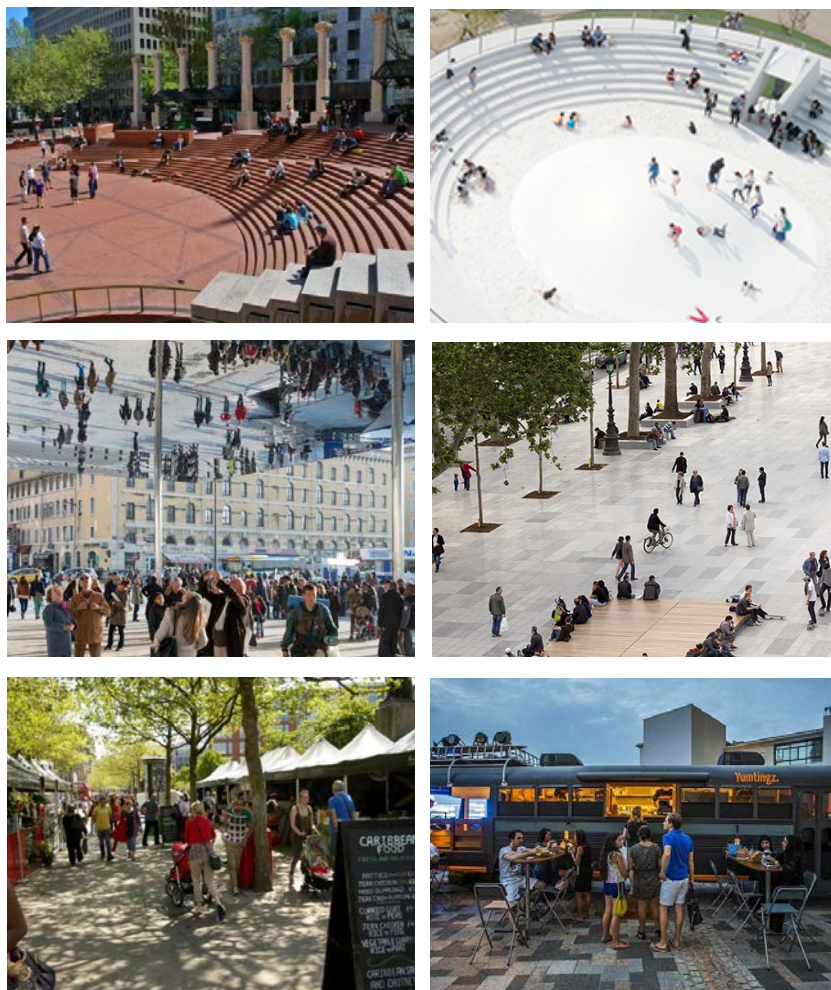


● De ordehandhaver wil:



● Jong en oud wil:

# EEN DIVERSITEIT AAN BELEVING UNE DIVERSITÉ D'EXPÉRIENCES

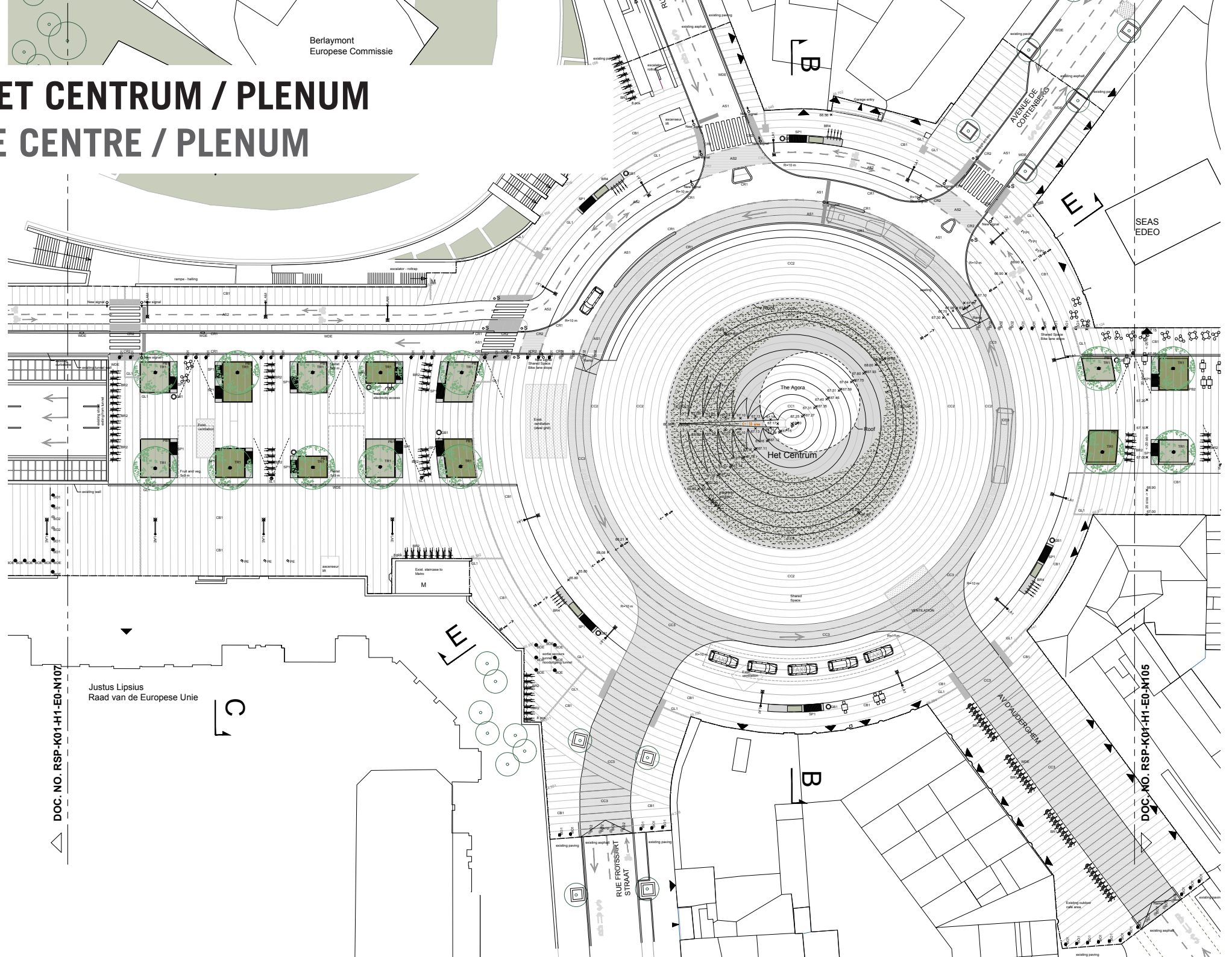




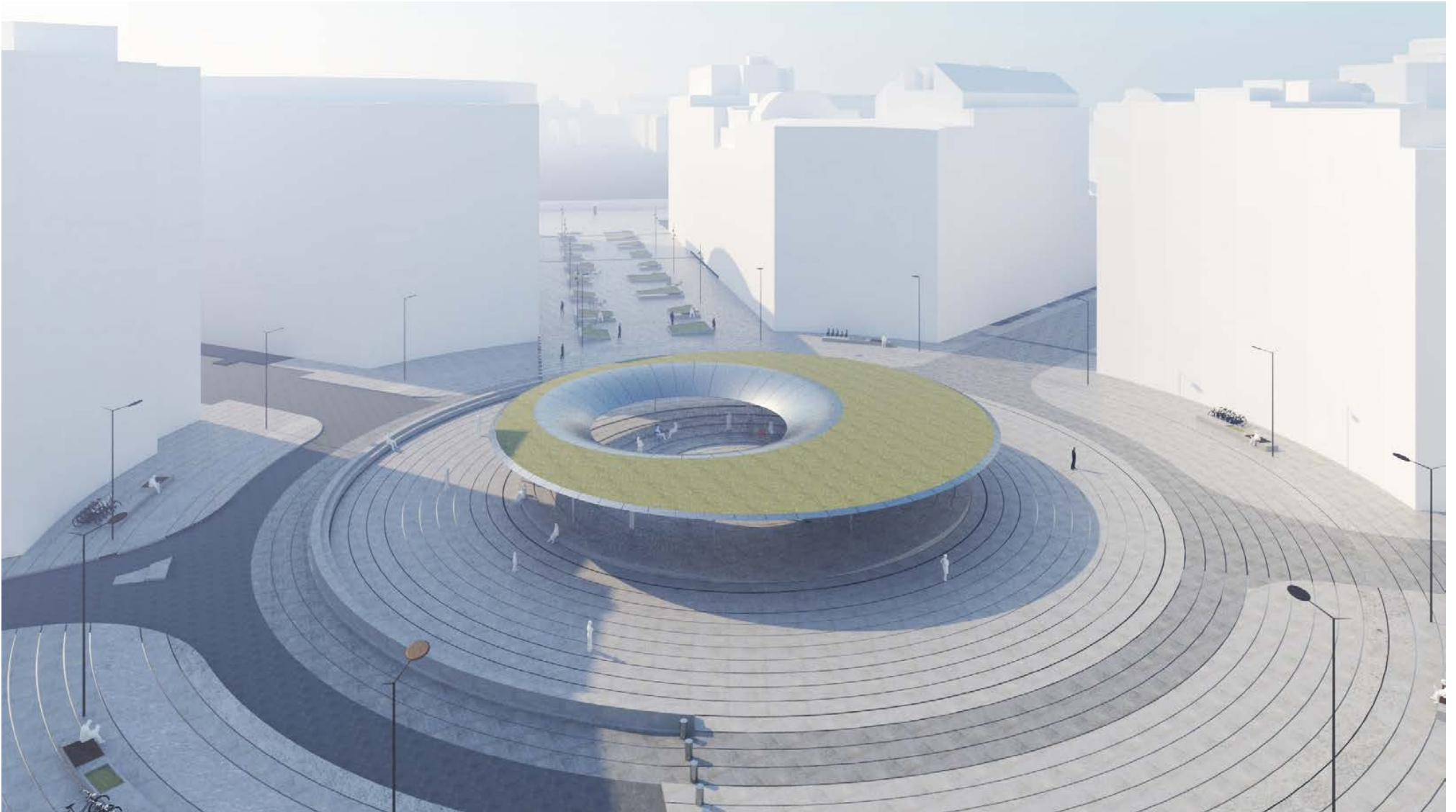


# HET CENTRUM / PLENUM

## LE CENTRE / PLENUM



# EEN NIEUW CENTRUM VOOR DE EU UN NOUVEAU CENTRE POUR L'UE

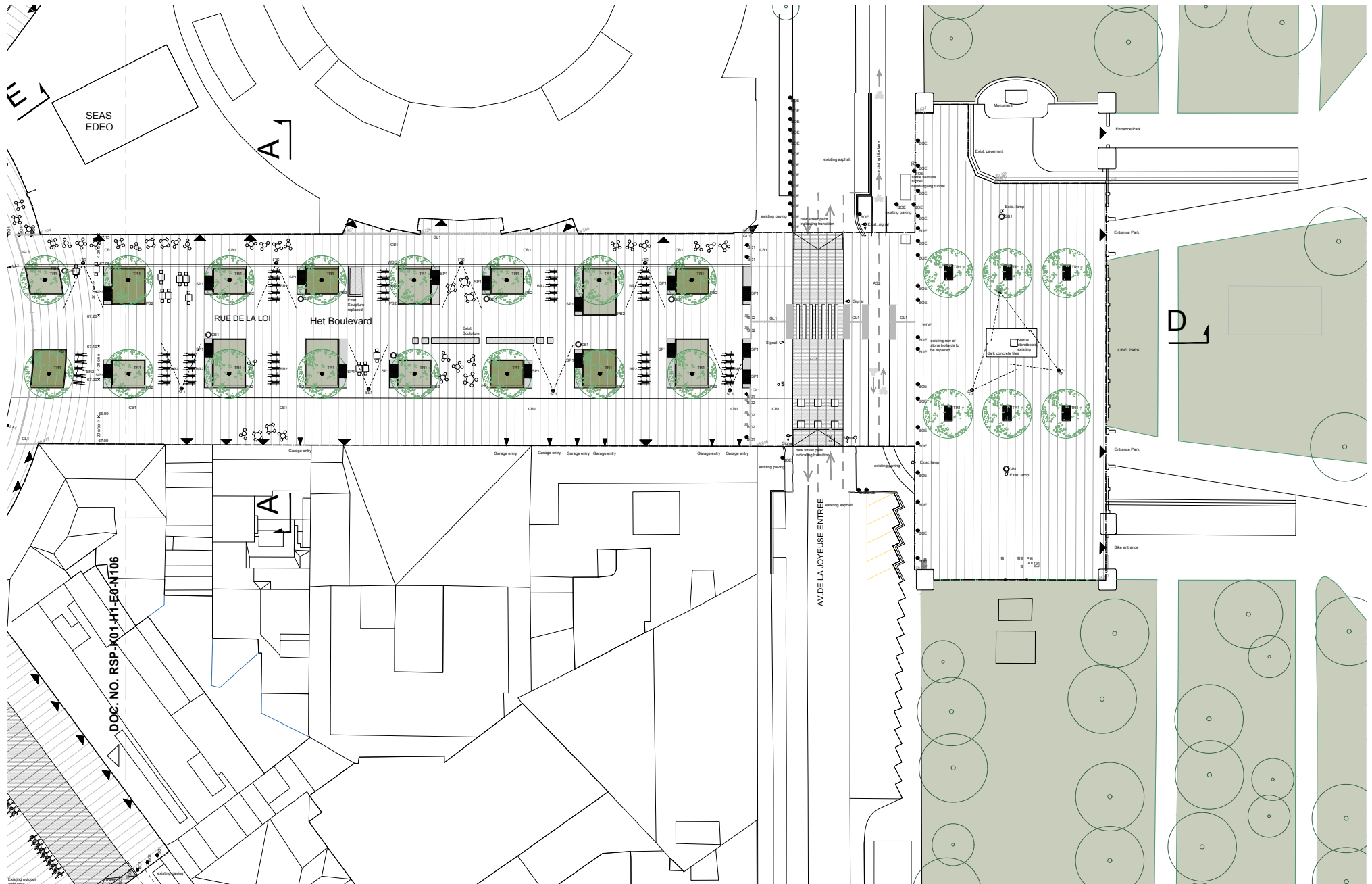


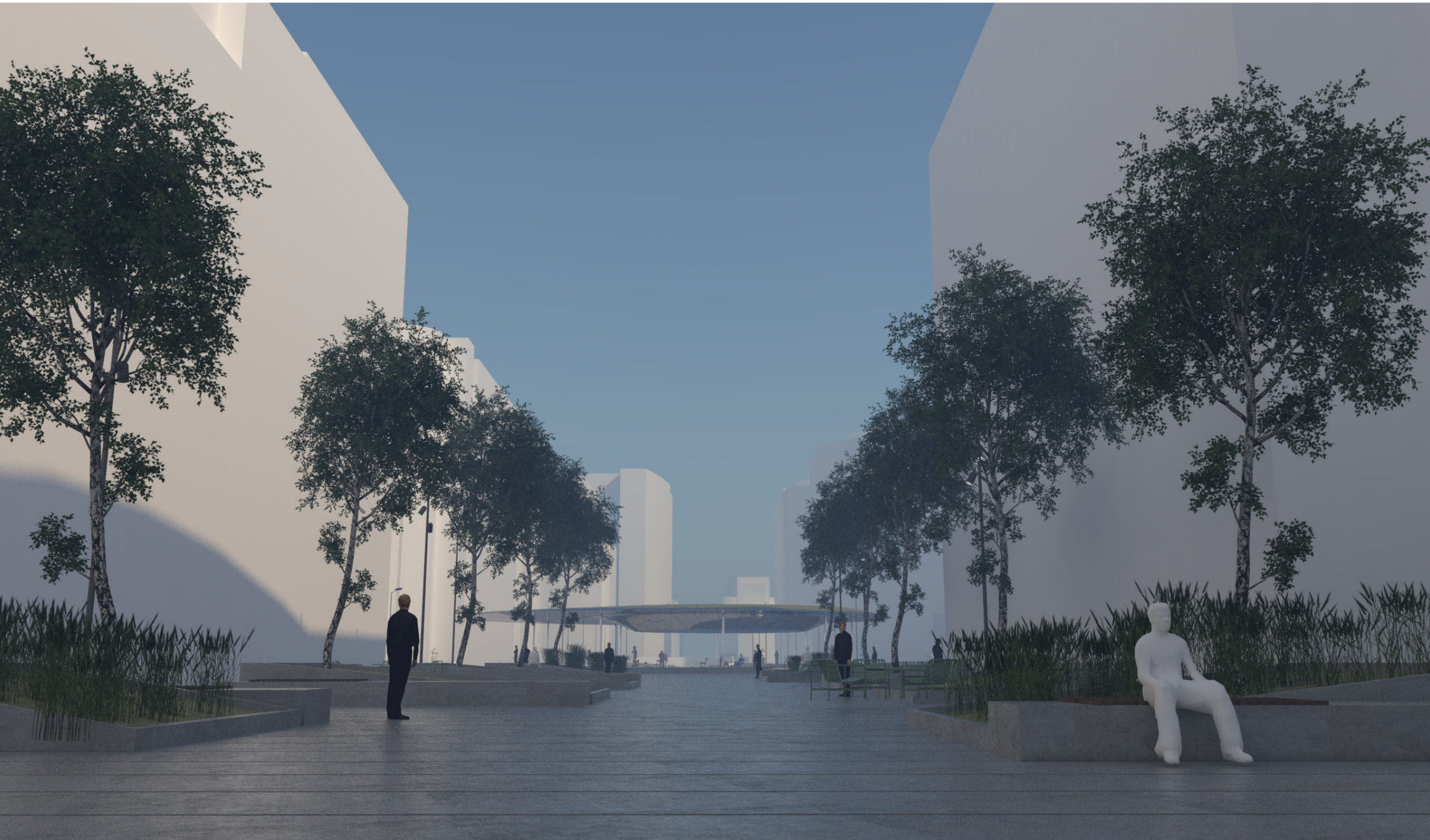


SCHUMANPLEIN  
**DAK**  
**AUVENT**



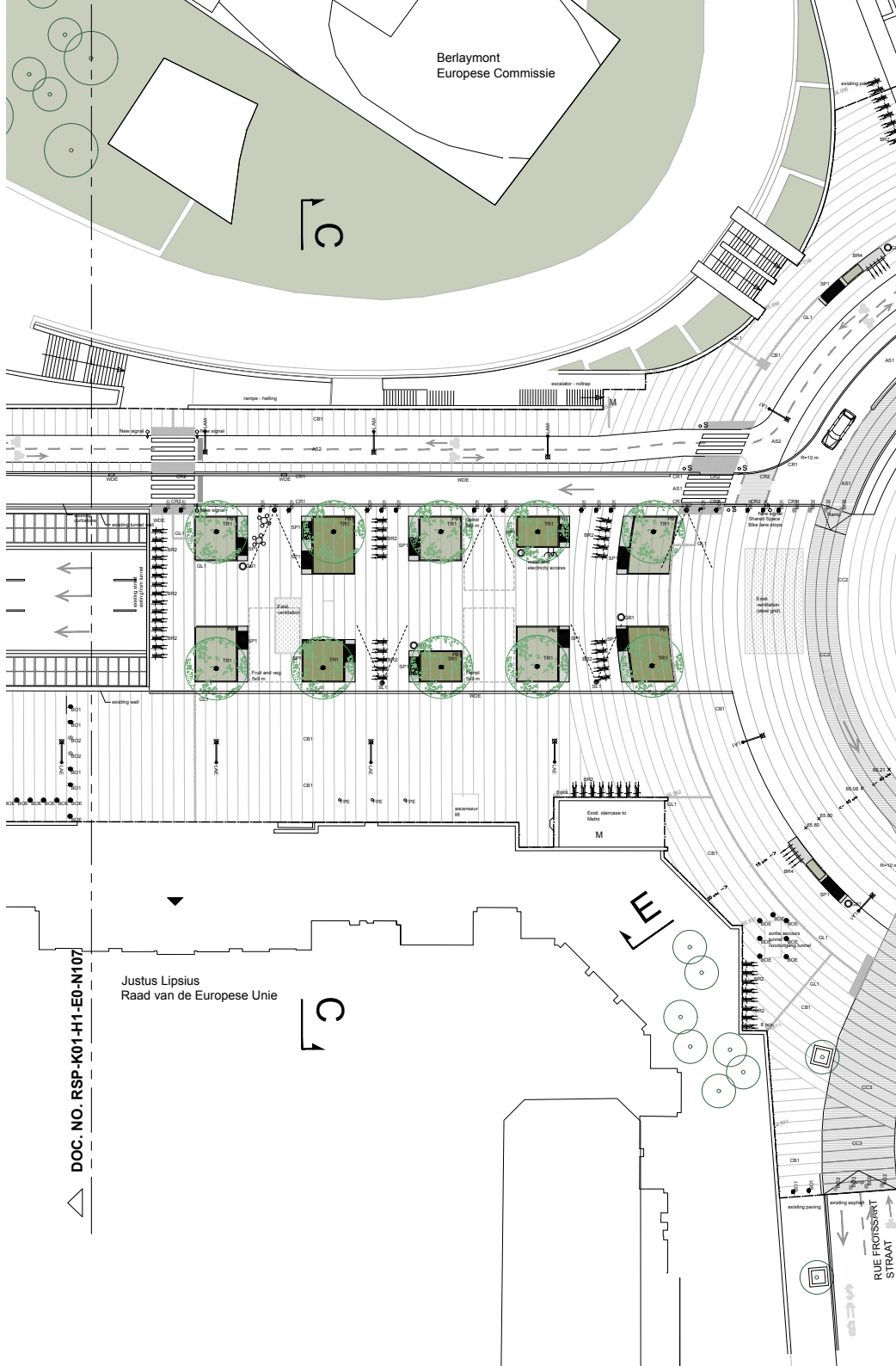
# DE BOULEVARD LE BOULEVARD







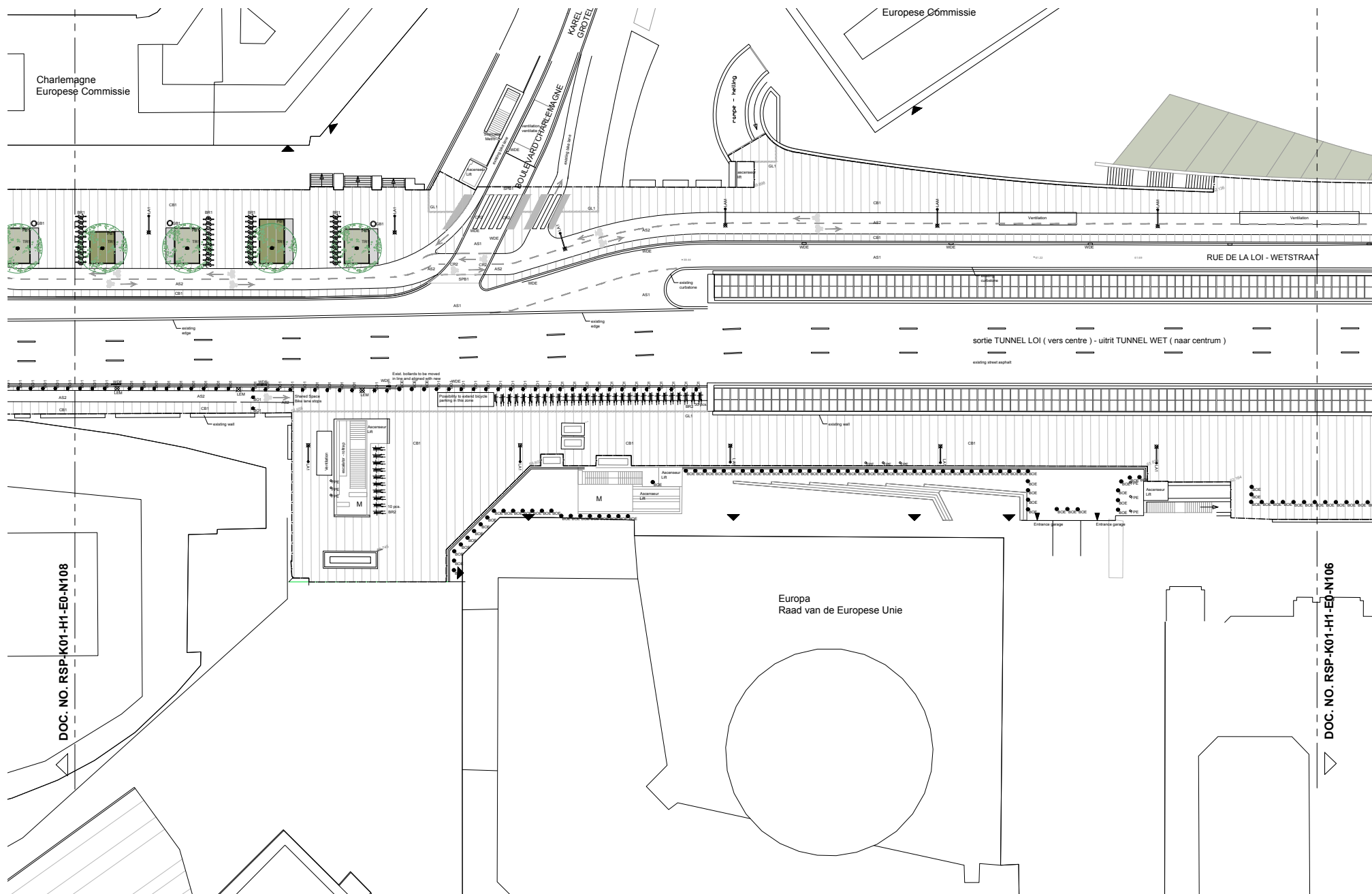




# HET VOORPLEIN L'ESPLANADE



# DE STRAAT LA RUE





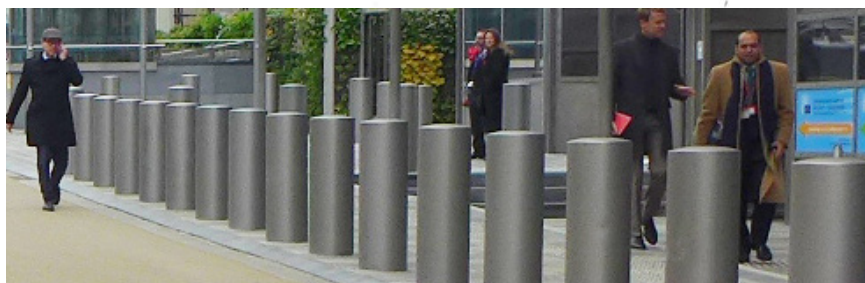
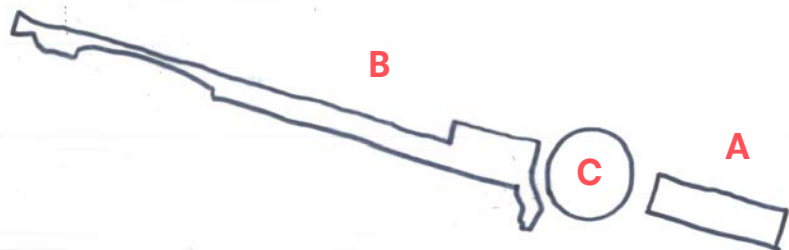
**VEILIGHEID**  
**SÉCURITÉ**

# VEILIGHEIDSSTUDIE ETUDE DE SÉCURITÉ

L'étude de sécurité se concentre spécifiquement sur la protection contre les véhicules béliers

## Spécifications:

- Résistance physique nécessaire des dispositifs PAS68 : V7500/65/90/1:1
- Distance libre entre deux obstacles max. 1,4m
- Hauteur minimal obstacle  $h=0.9m$
- Schuman > Espace particuliers à protéger: trois zones, sur la base de la proposition actuelle



Décembre 2017

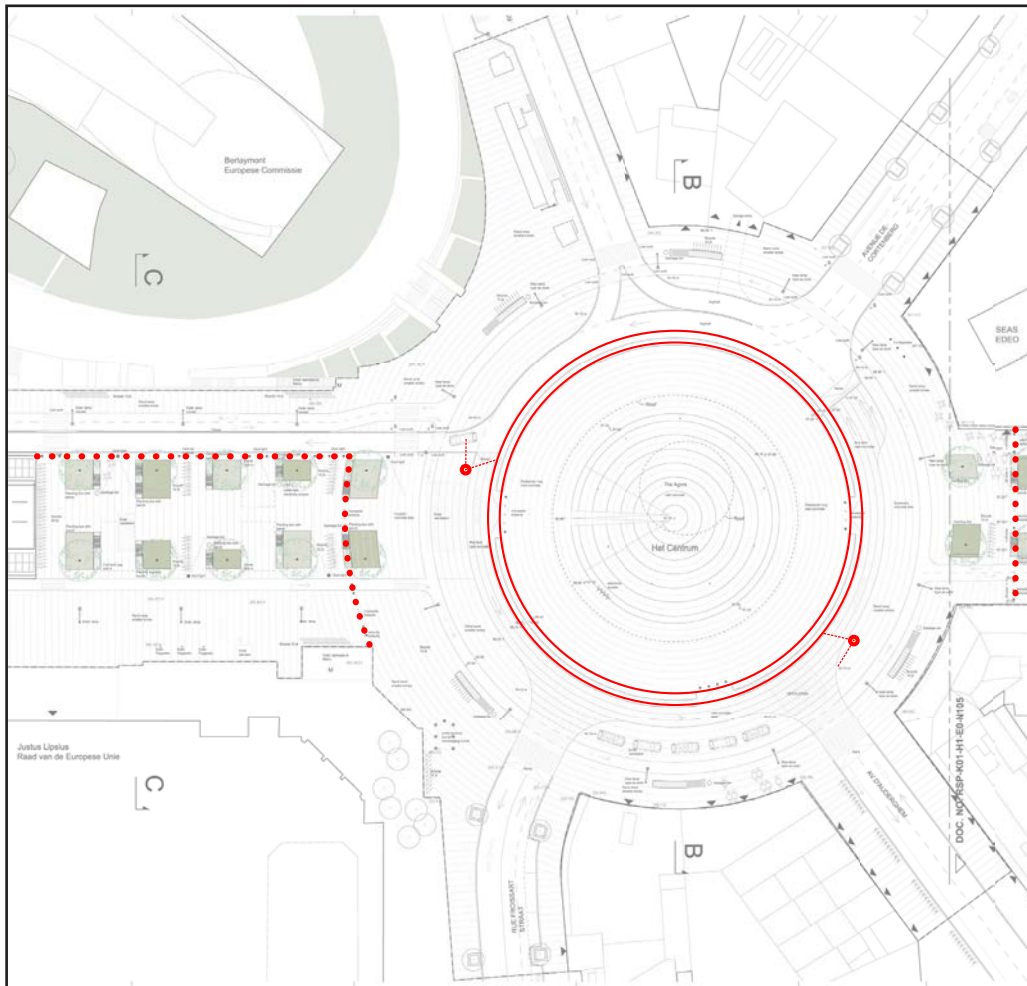
Tome 2

Mission d'élaboration d'une stratégie urbaine visant l'intégration des impératifs de sécurité dans le cadre de l'aménagement du Quartier européen

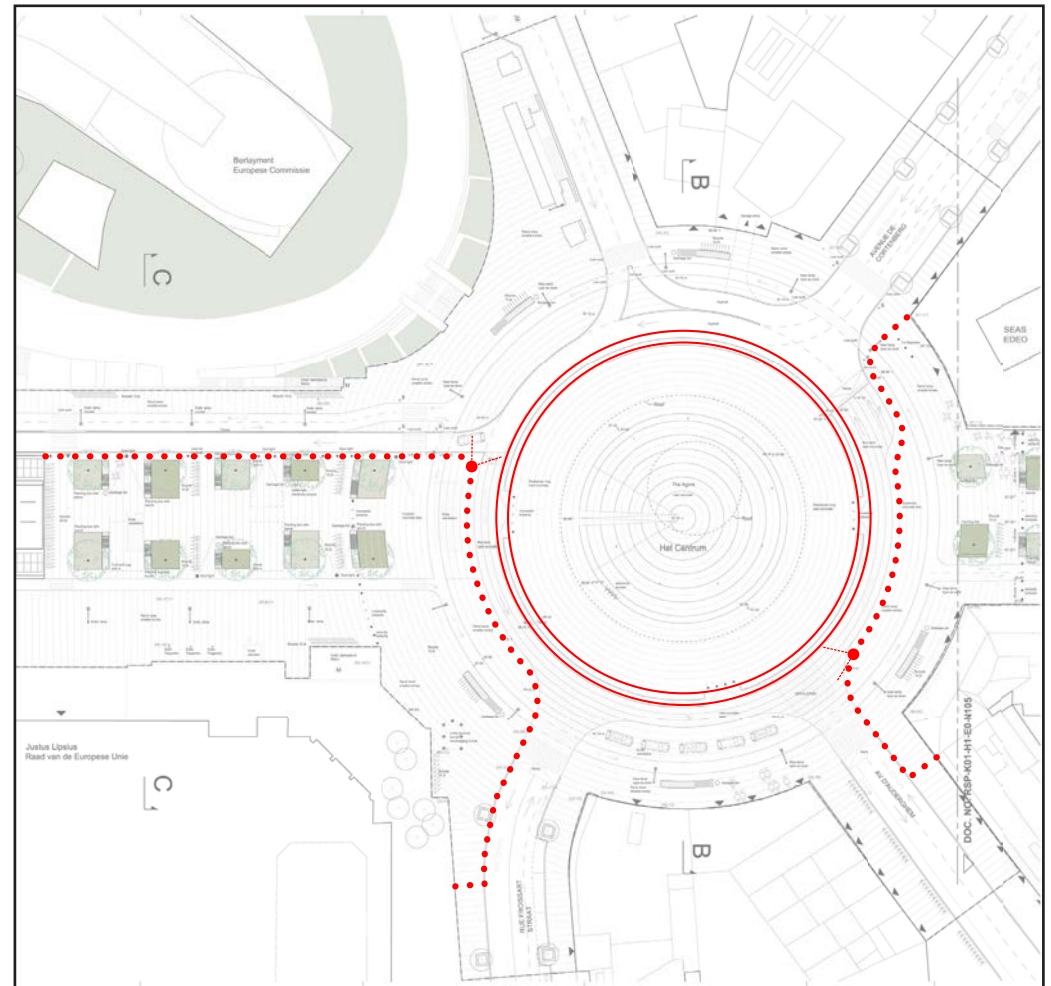
# NIET WEERHOUDEN SCENARIO'S SCÉNARIOS NON RETENUES

L'étude de sécurité se concentre spécifiquement sur la protection contre les véhicules béliers

Mur circulaire 90cm + zones intermédiaires non protégées



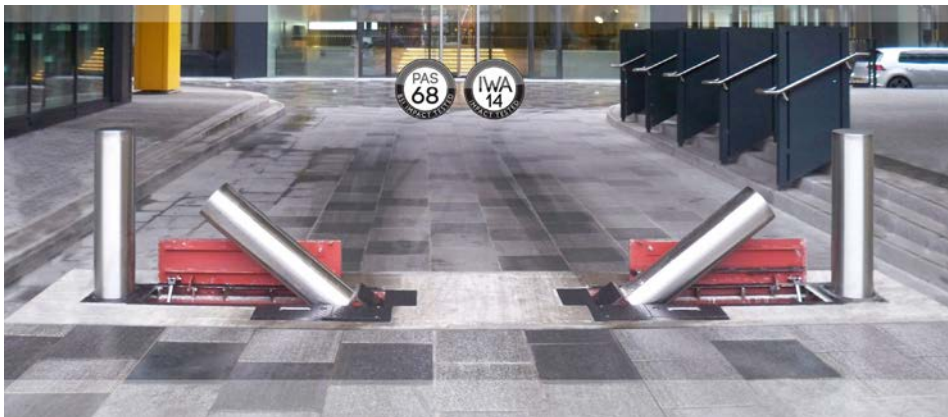
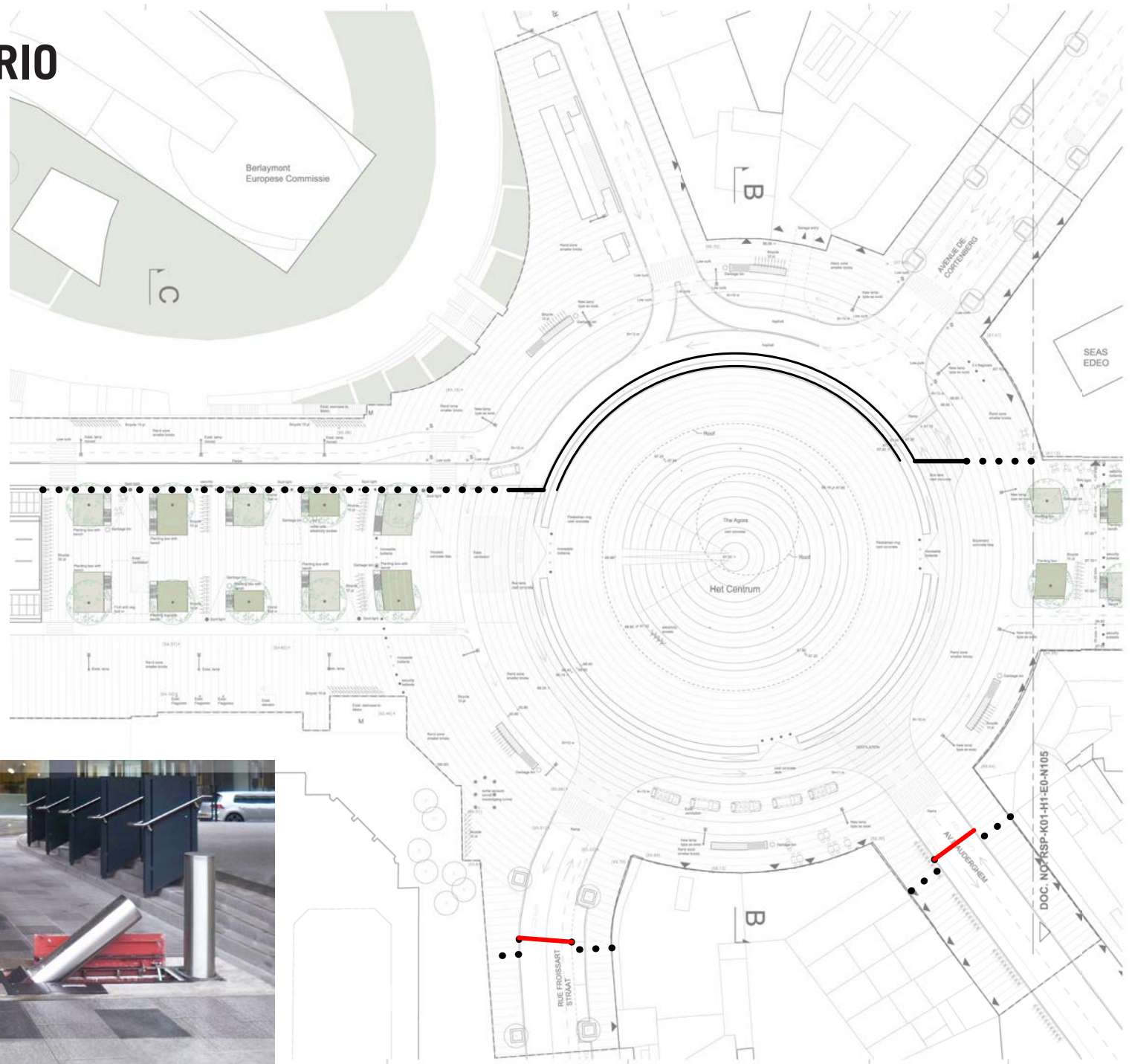
Mur circulaire 90cm + forêt des bollards



# WEERHOUDEN SCENARIO

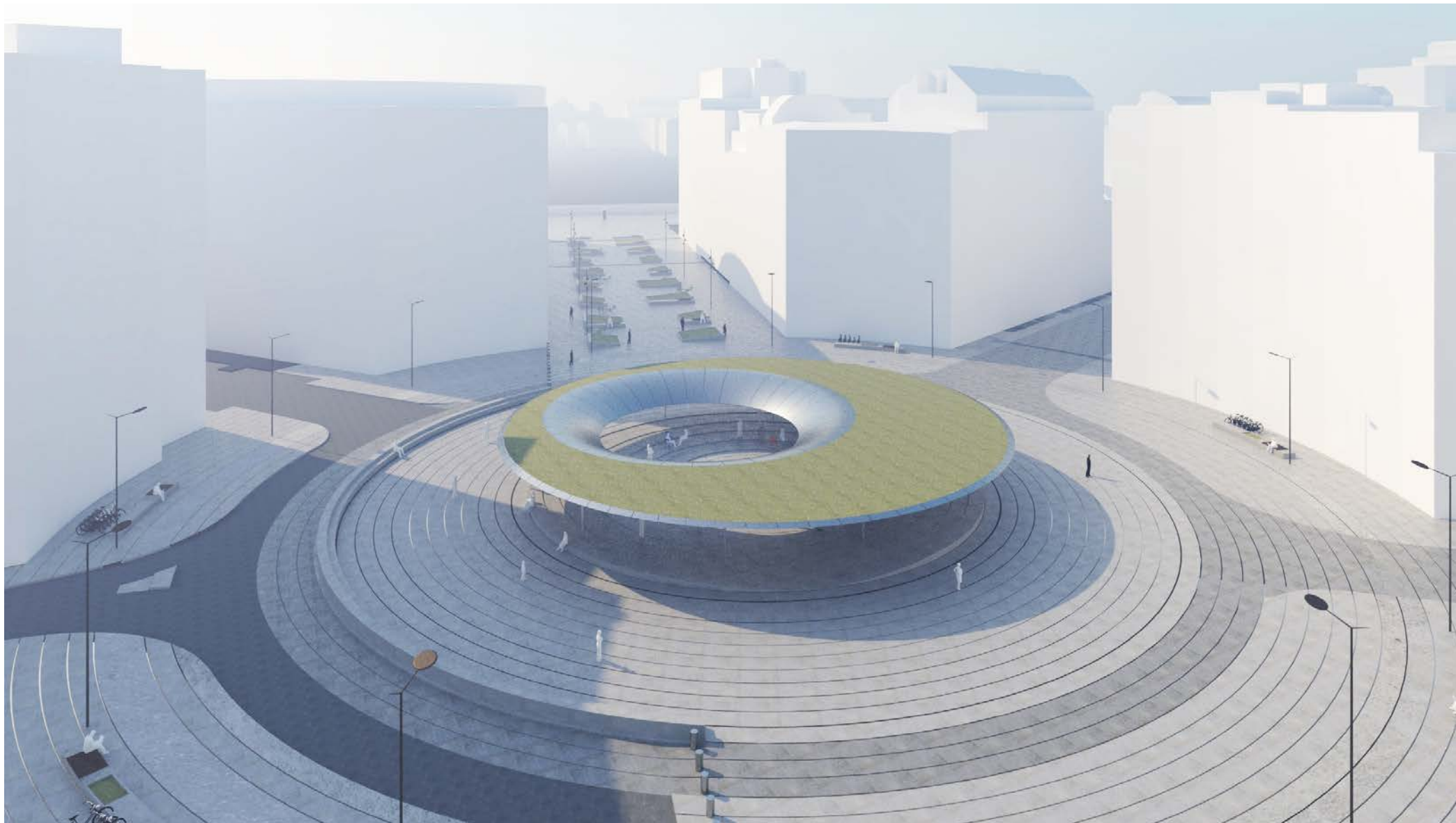
## SCÉNARIO RETENU

- Grande zone de rencontre cohérente sans obstacles
- Ligne de protection au nord de la place
- Froissart et Auderghem sans issue avec ligne de protection
- 'Portes' automatiques donnant accès à la place pour véhicules autorisés



DOC. N°CRSP-K01-H1-EQ-N105

# WEERHOUDEN SCENARIO SCÉNARIO RETENU

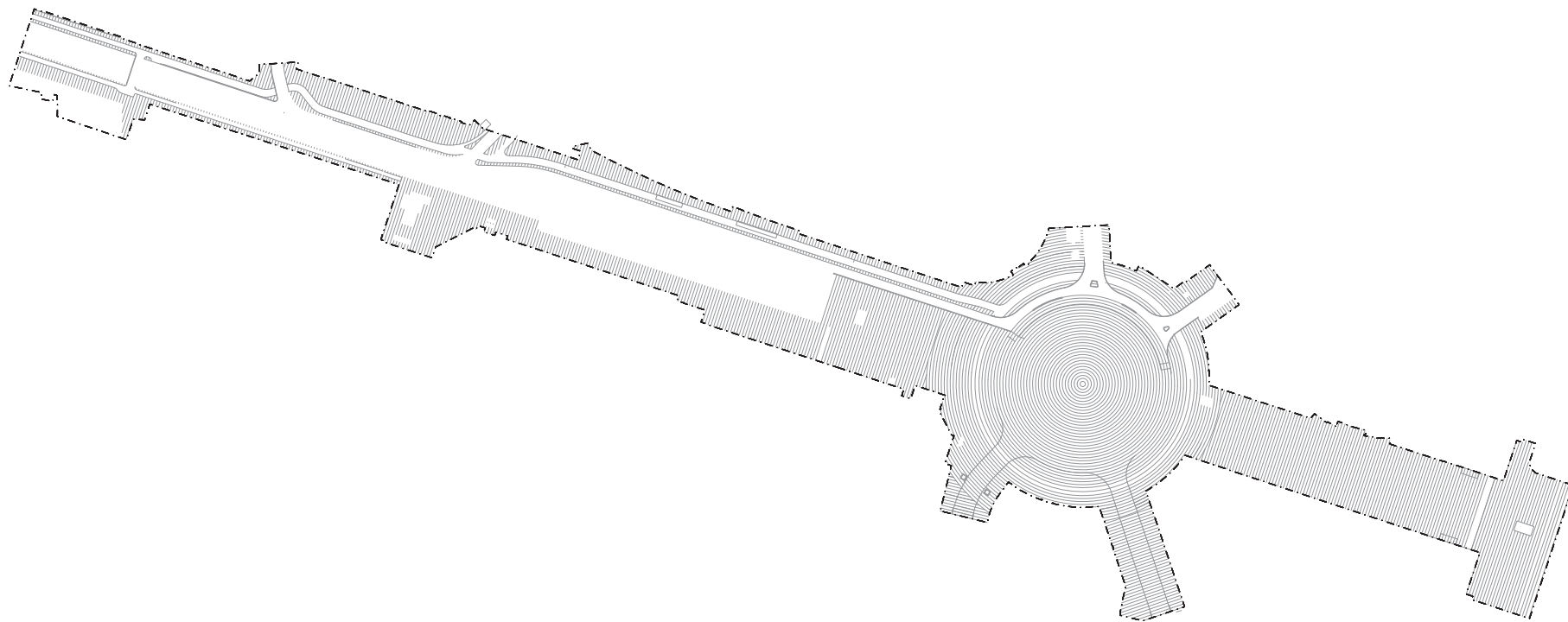




# **CIRCULATIE**

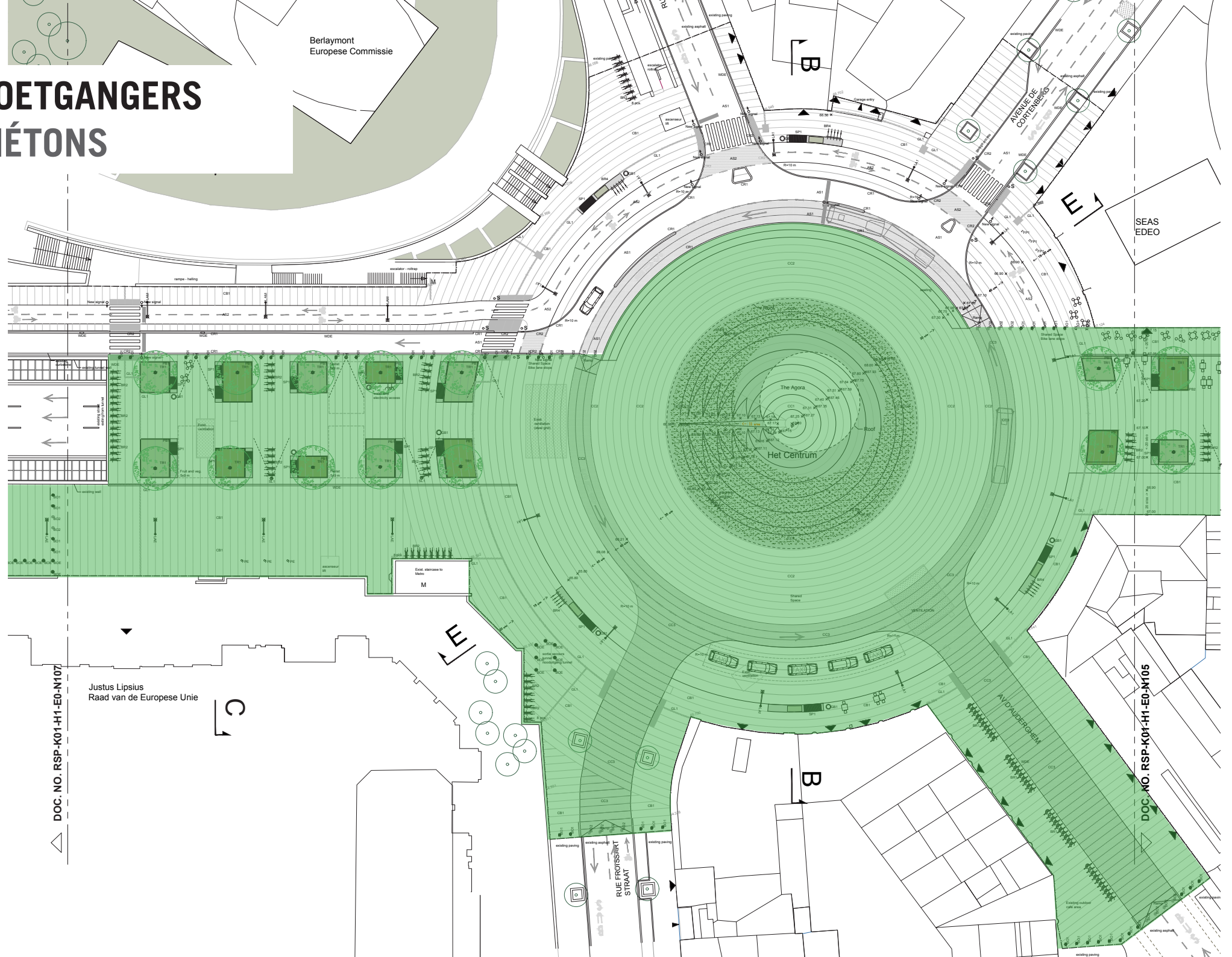
# **FLUX DE MOBILITÉ**

# VOETGANGERS PIÉTONS



Berlaymont  
Europese Commissie

# VOETGANGERS PIÉTONS



DOC. NO. RSP-K01-H1-E0-N107

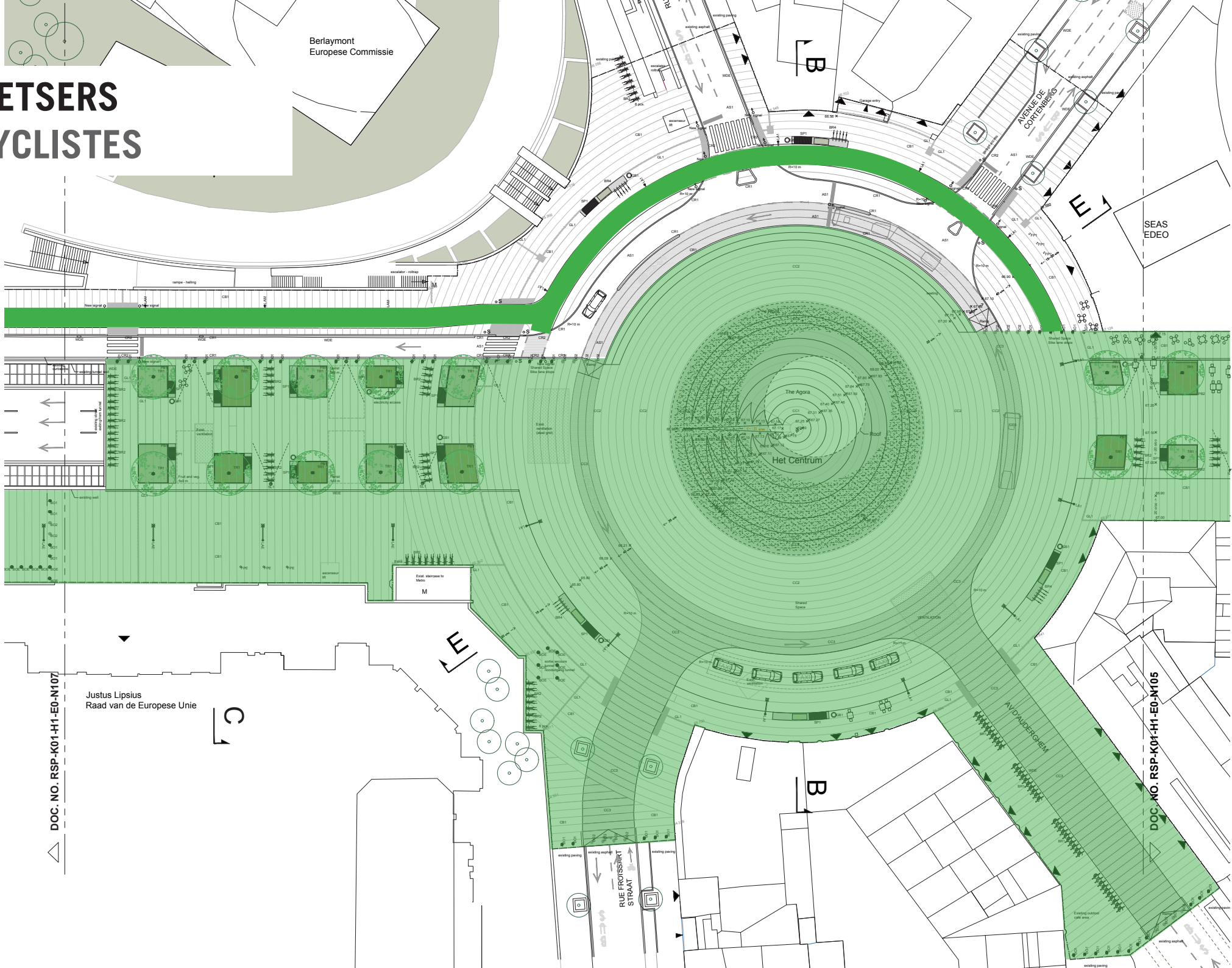
Justus Lipsius  
Raad van de Europese Unie

DOC. NO. RSP-K01-H1-E0-N105



# FIETSERS CYCLISTES

Berlaymont  
Europese Commissie

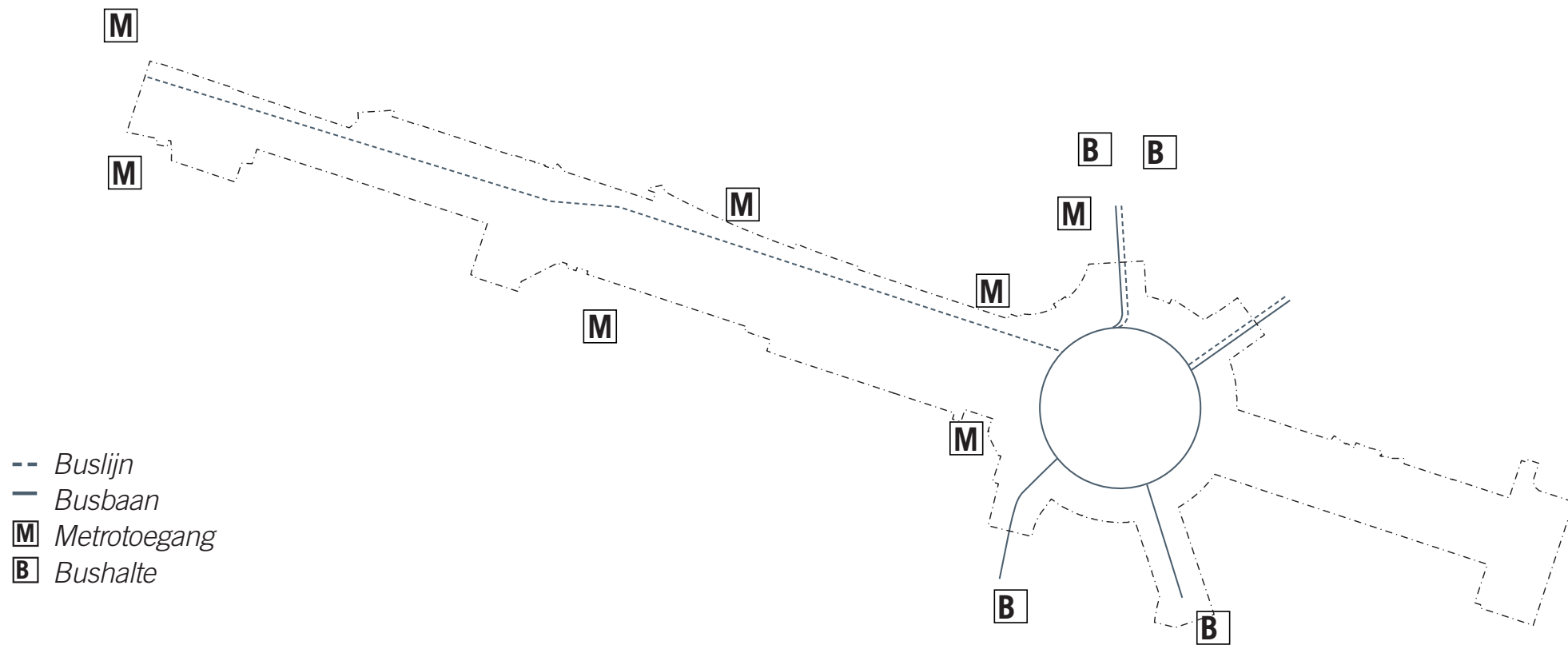


DOC. NO. RSP-K01-H1-E0-N105

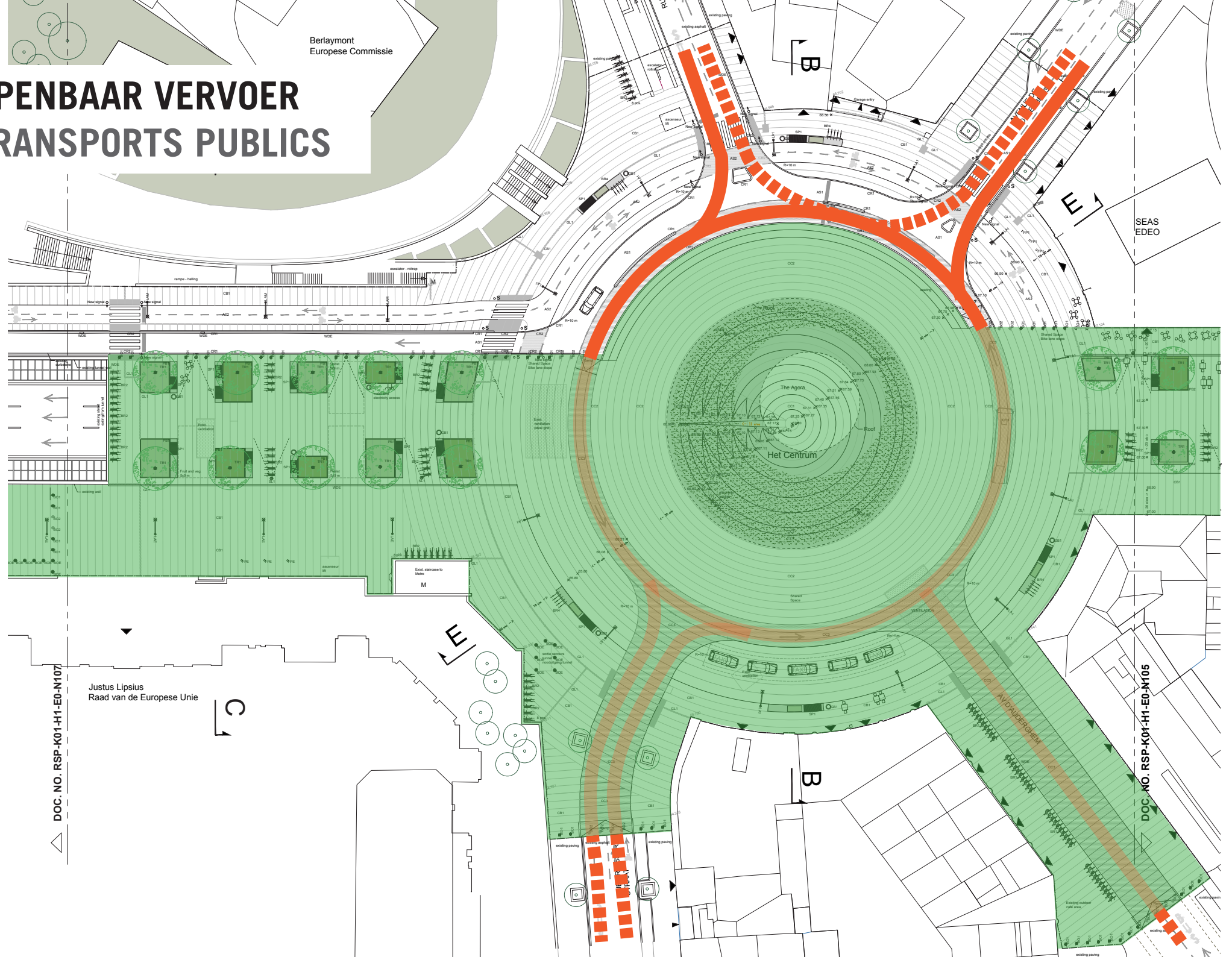
Justus Lipsius  
Raad van de Europese Unie

DOC. NO. RSP-K01-H1-E0-N107

# OPENBAAR VERVOER TRANSPORTS PUBLICS



# OPENBAAR VERVOER TRANSPORTS PUBLICS



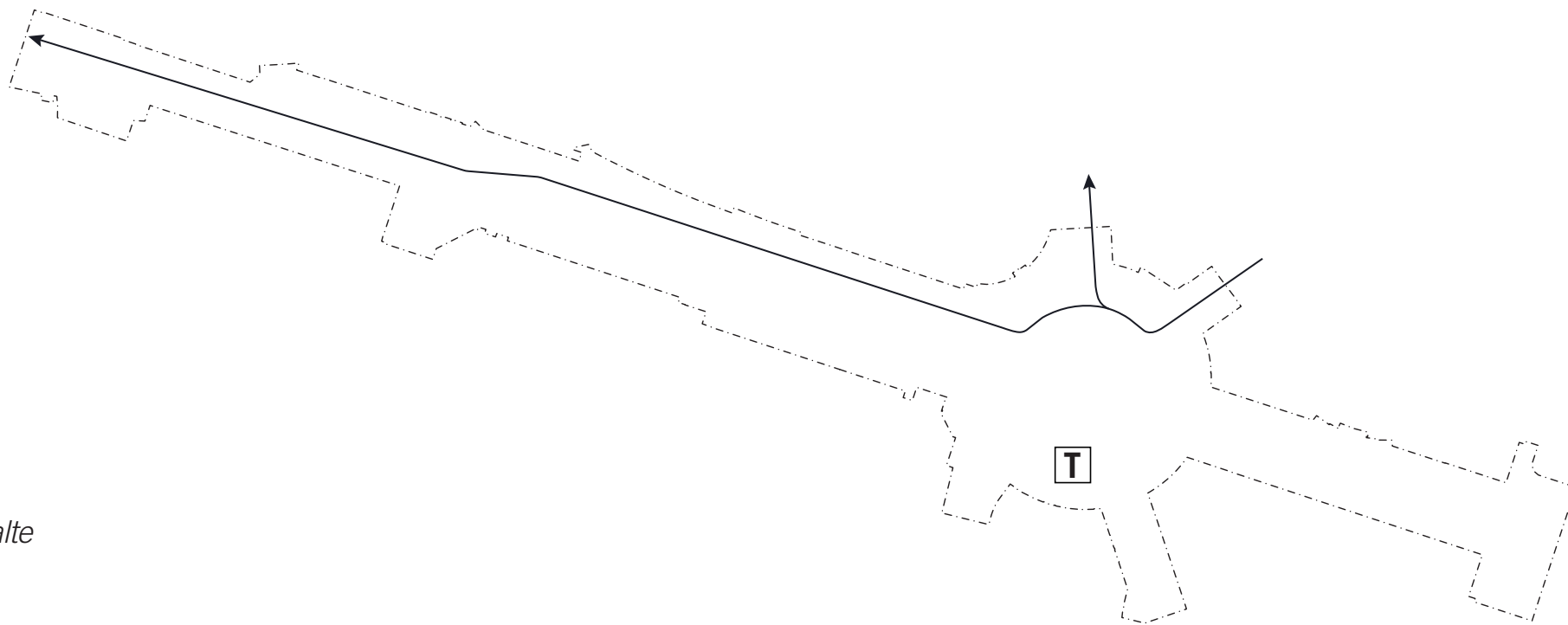
DOC. NO. RSP-K01-H1-E0-N107

Justus Lipsius  
Raad van de Europese Unie

DOC. NO. RSP-K01-H1-E0-N105

# AUTO & TAXI

## VOITURE & TAXI

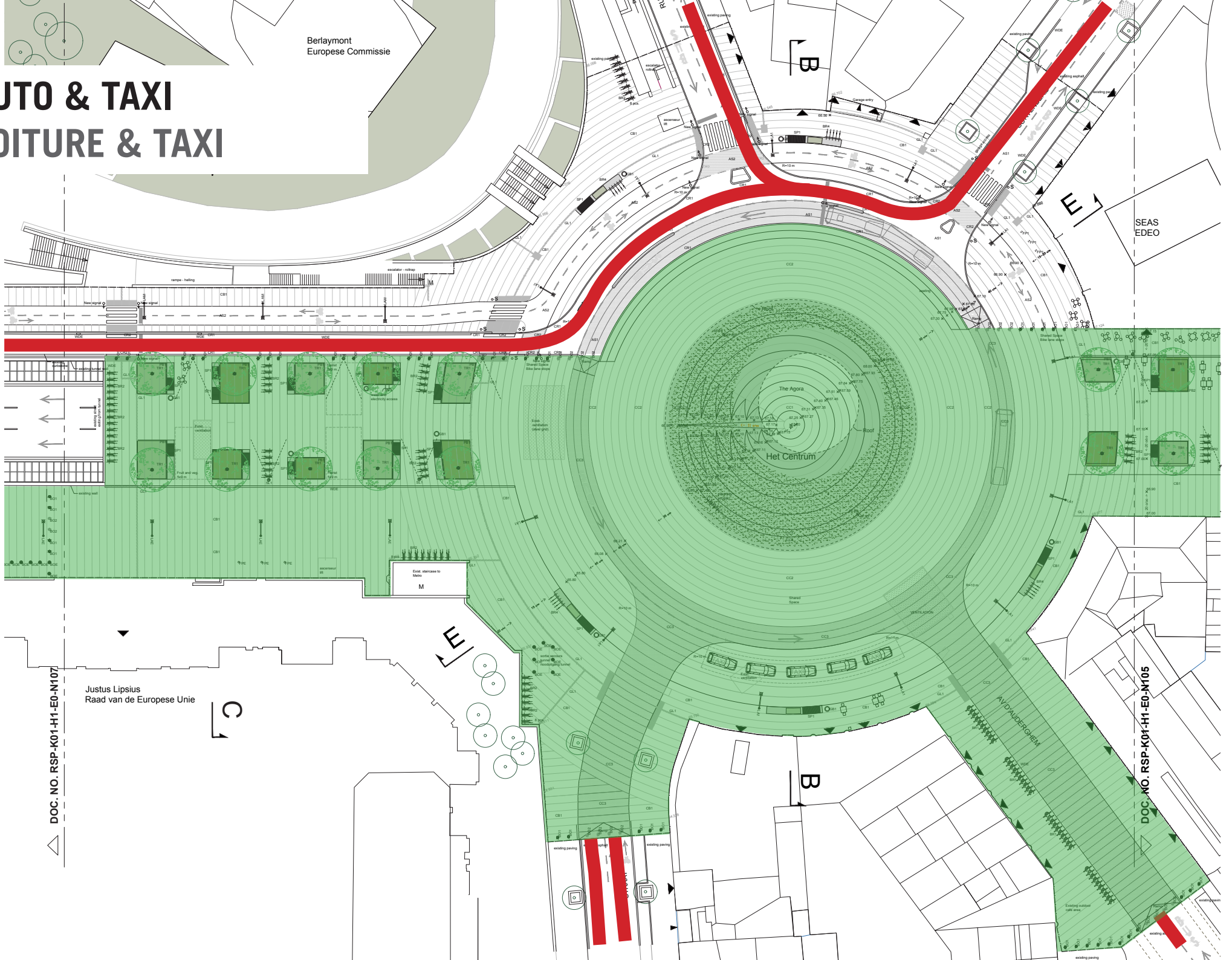


- *auto*
- **T** *taxi halte*



Berlaymont  
Europese Commissie

# AUTO & TAXI VOITURE & TAXI



DOC. NO. RSP-K01-H1-E0-N107

Justus Lipsius  
Raad van de Europese Unie

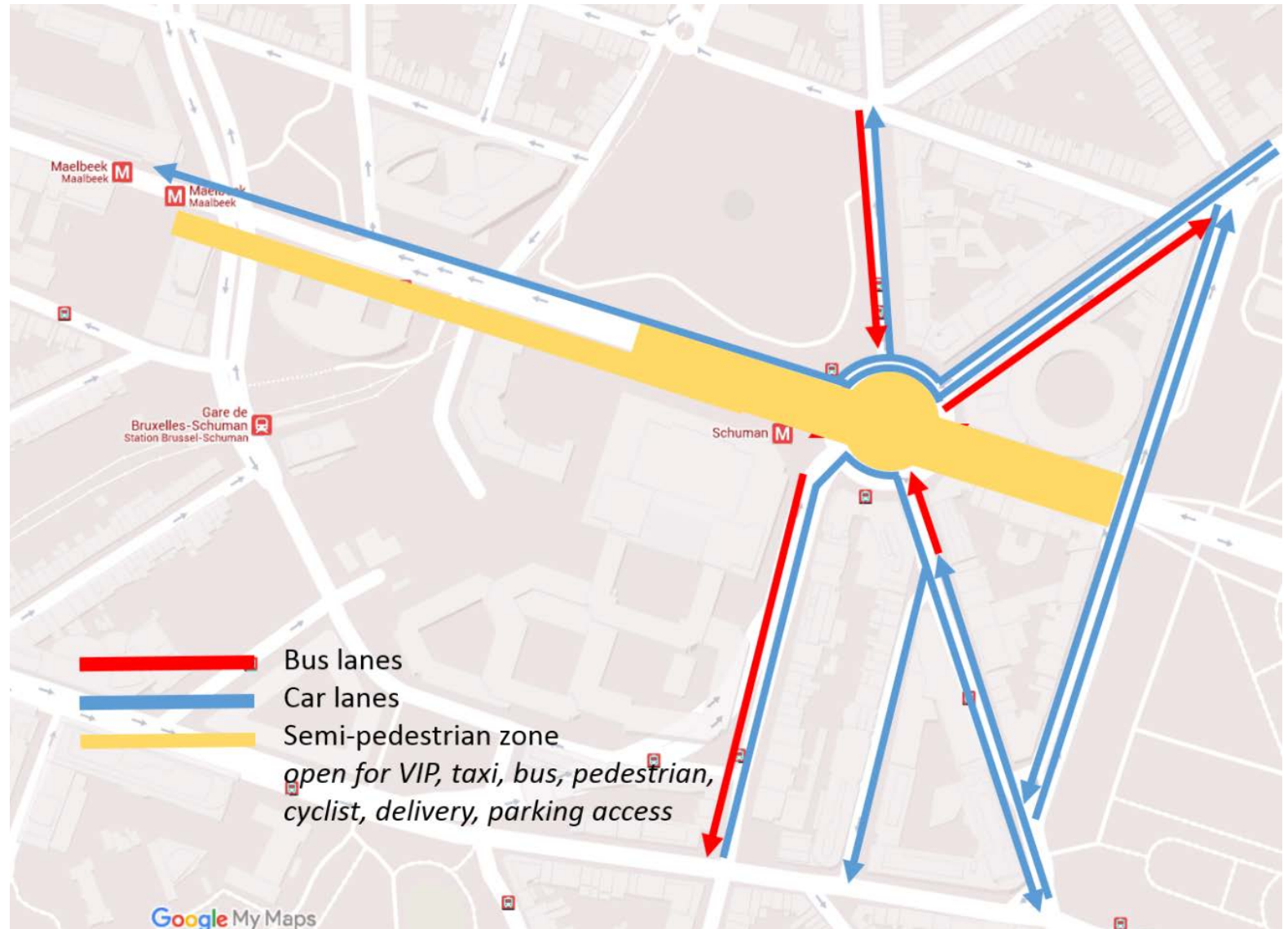
DOC. NO. RSP-K01-H1-E0-N105

# AUTO & TAXI

## VOITURE & TAXI

Décision politique:

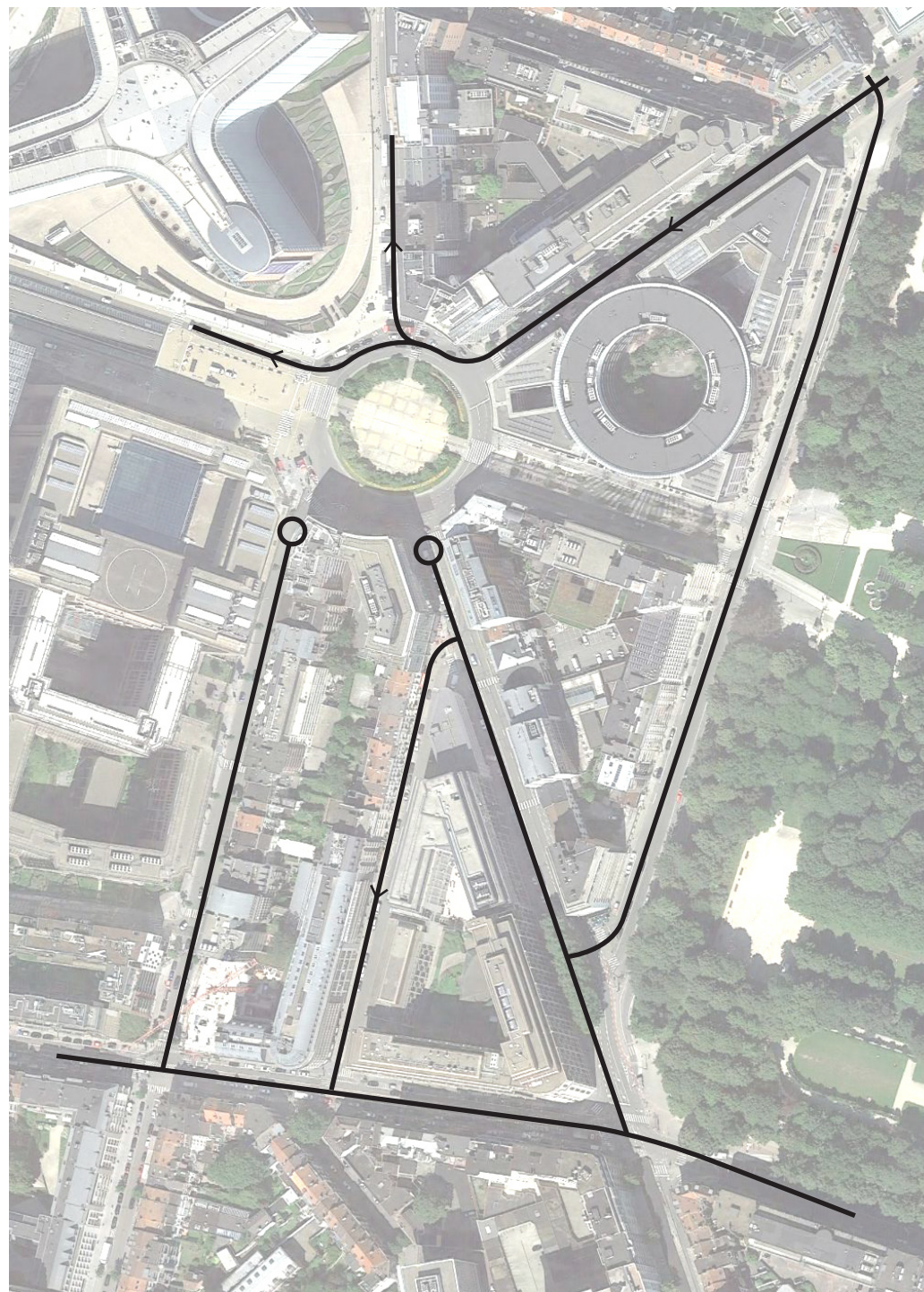
- Espace Bruxelles-Europe : Accessibilité, Mobilité, Qualité urbaine (Beliris-Stratec, avril 2012)
- Mobilité aux abords du rondpoint Schuman – Note de synthèse (Bruxelles Mobilité, 11/09/2015)
- Analyse d'un plan de circulation le réaménagement de la place Schuman (Bruxelles Mobilité-Stratec, février 2018)



# AUTO & TAXI

## VOITURE & TAXI

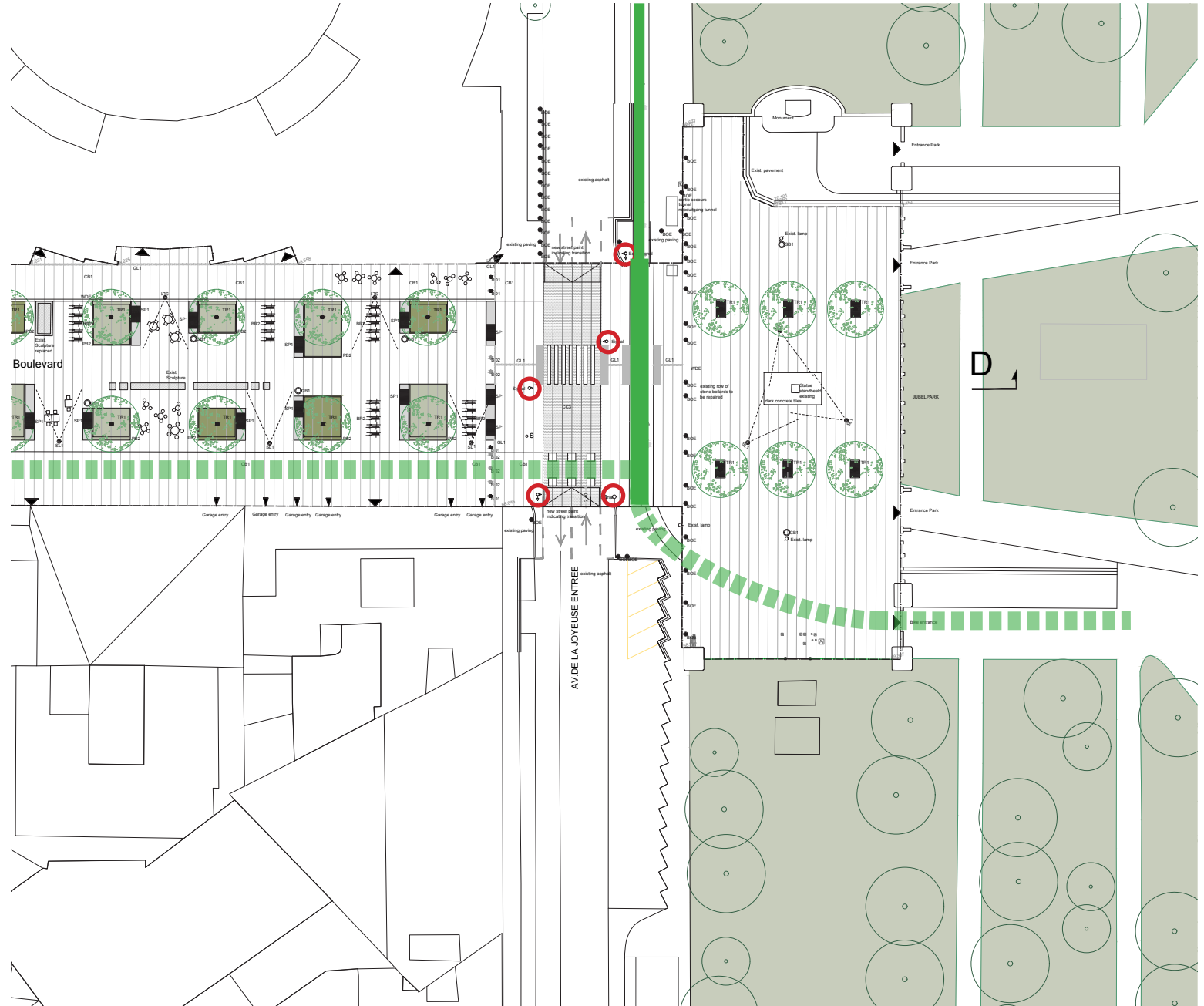
les effets de coupure de la circulation entre Rue Froissart et Av. d'Auderghem à grande échelle sont limités, car les deux rues mènent à la rue Belliard



# AUTO & TAXI

## VOITURE & TAXI

Plate-forme pour la  
traversée piétonne de  
l'avenue de Joyeuse-Entrée

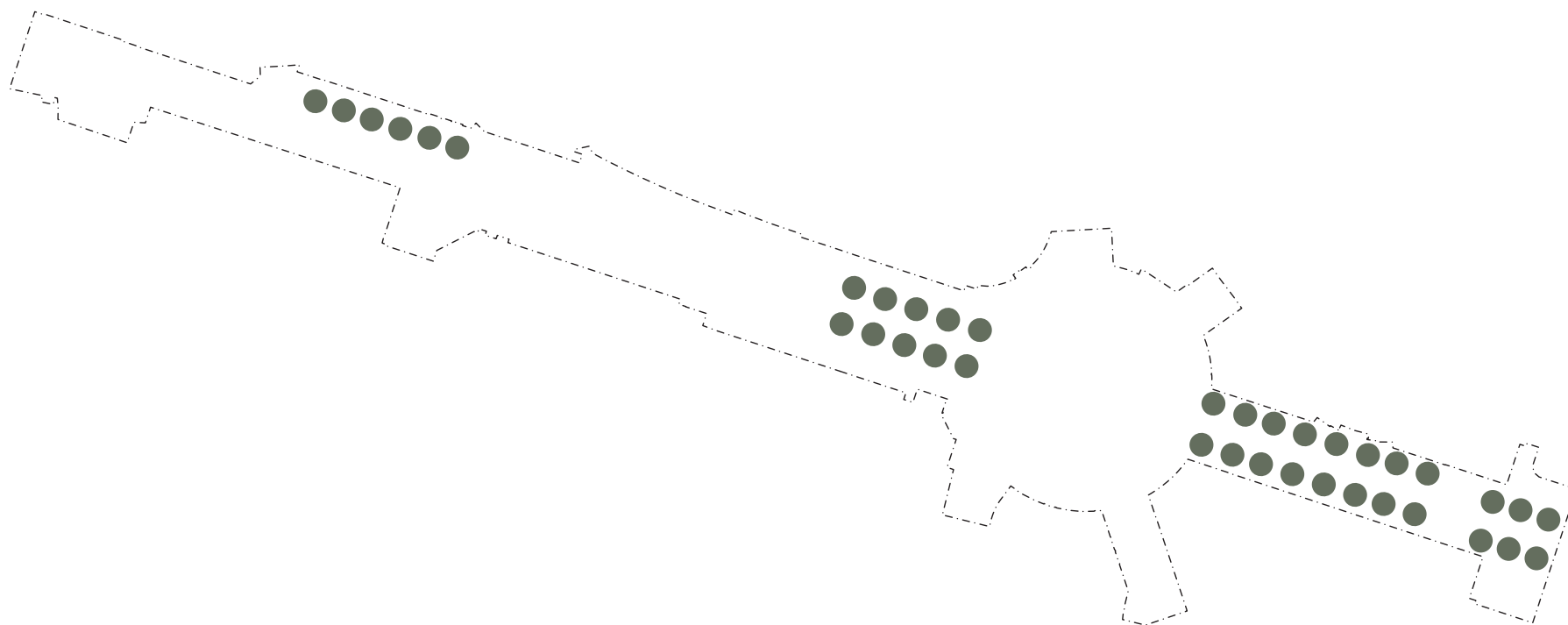


# **GROEN PLANTATIONS**

# GROEN

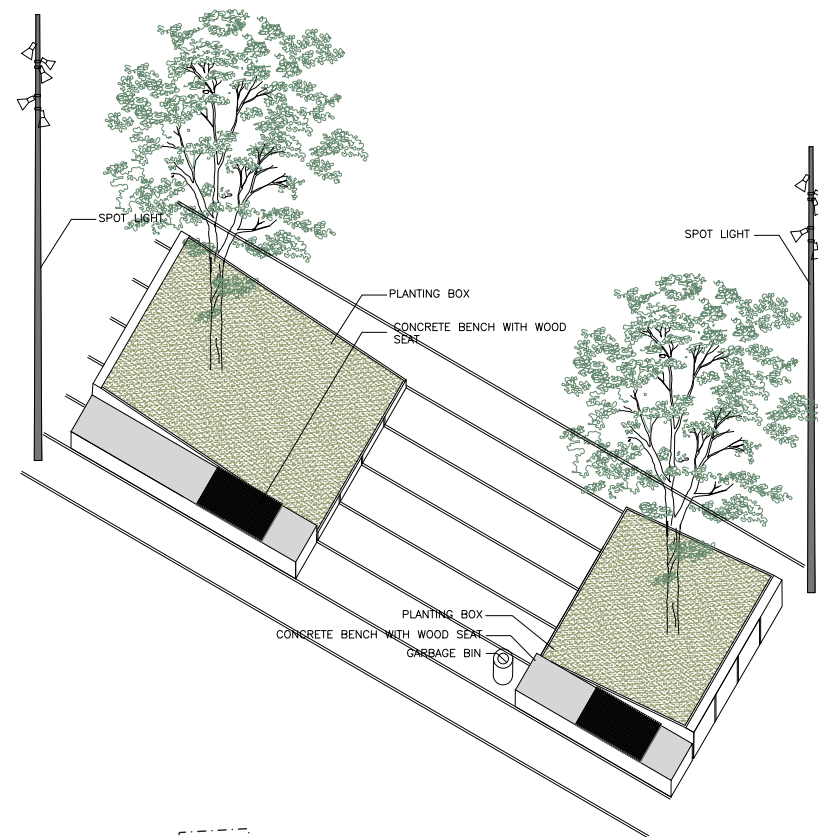
## PLANTATIONS

Maximaliser le nombre  
d'arbres en prévoyant au  
total 37 arbres



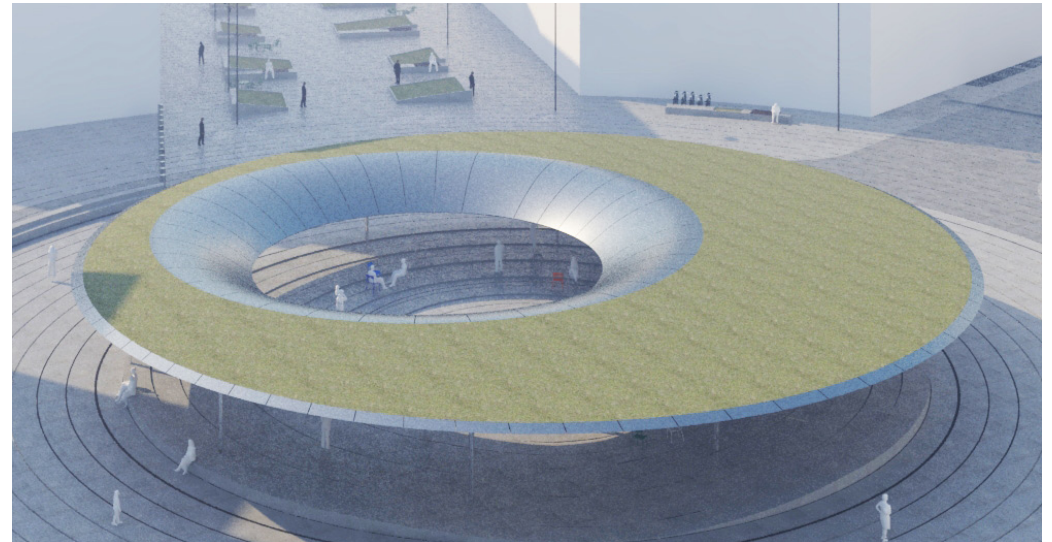
# GROEN PLANTATIONS

- Considérant le volume nécessaire et souhaitant réduire la hauteur des jardinières, elles devront avoir une grande surface. Cela permettra de prévoir également de la verdure au sol autour des arbres
- Une toiture verte sera aménagée sur l'auvent central, qui comportera différentes espèces de sédum



# GROEN PLANTATIONS

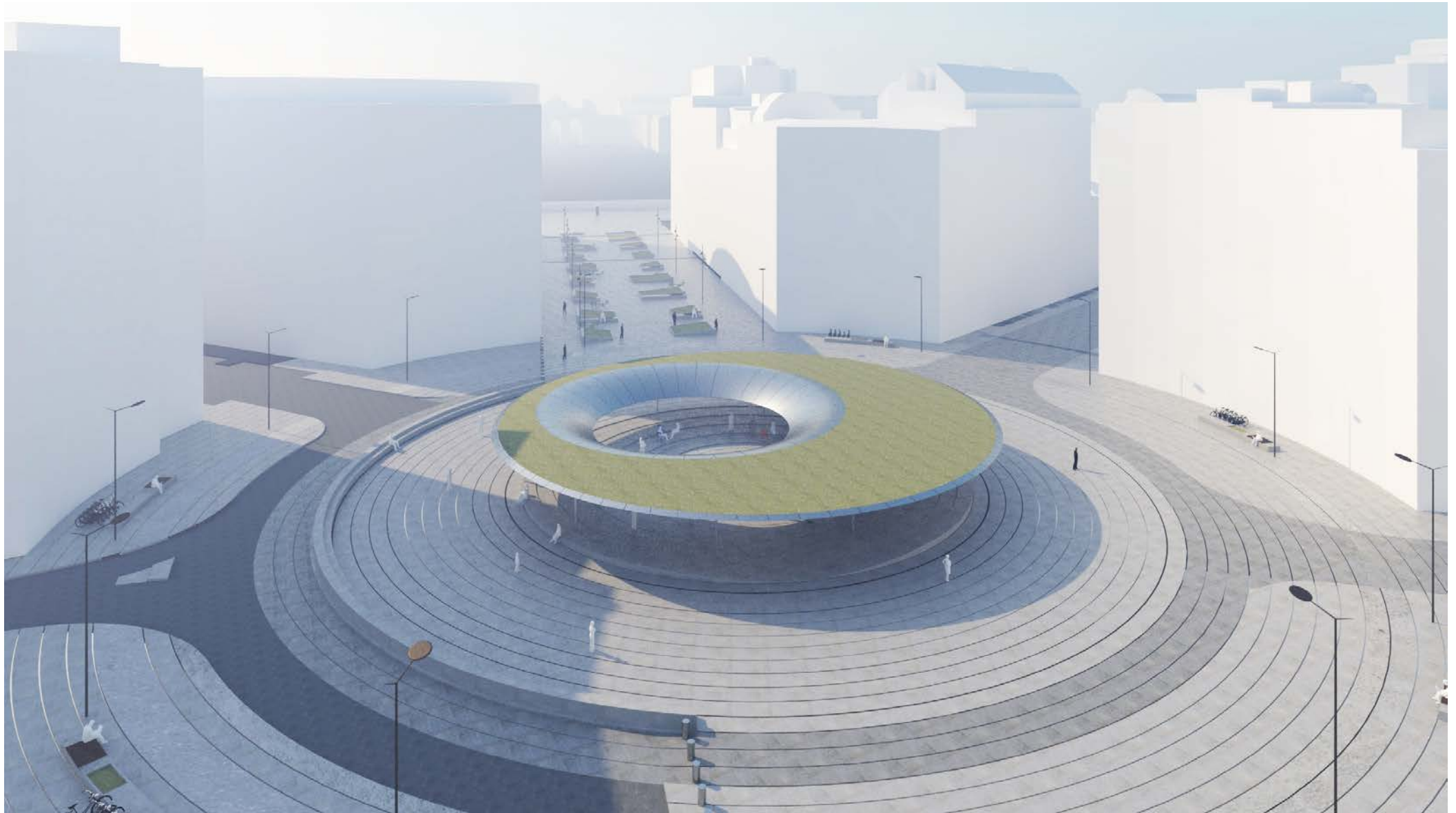
- **Considérant le volume nécessaire et souhaitant réduire la hauteur des jardinières, elles devront avoir une grande surface. Cela permettra de prévoir également de la verdure au sol autour des arbres**
- **Une toiture verte sera aménagée sur l'auvent central, qui comportera différentes espèces de sédum**



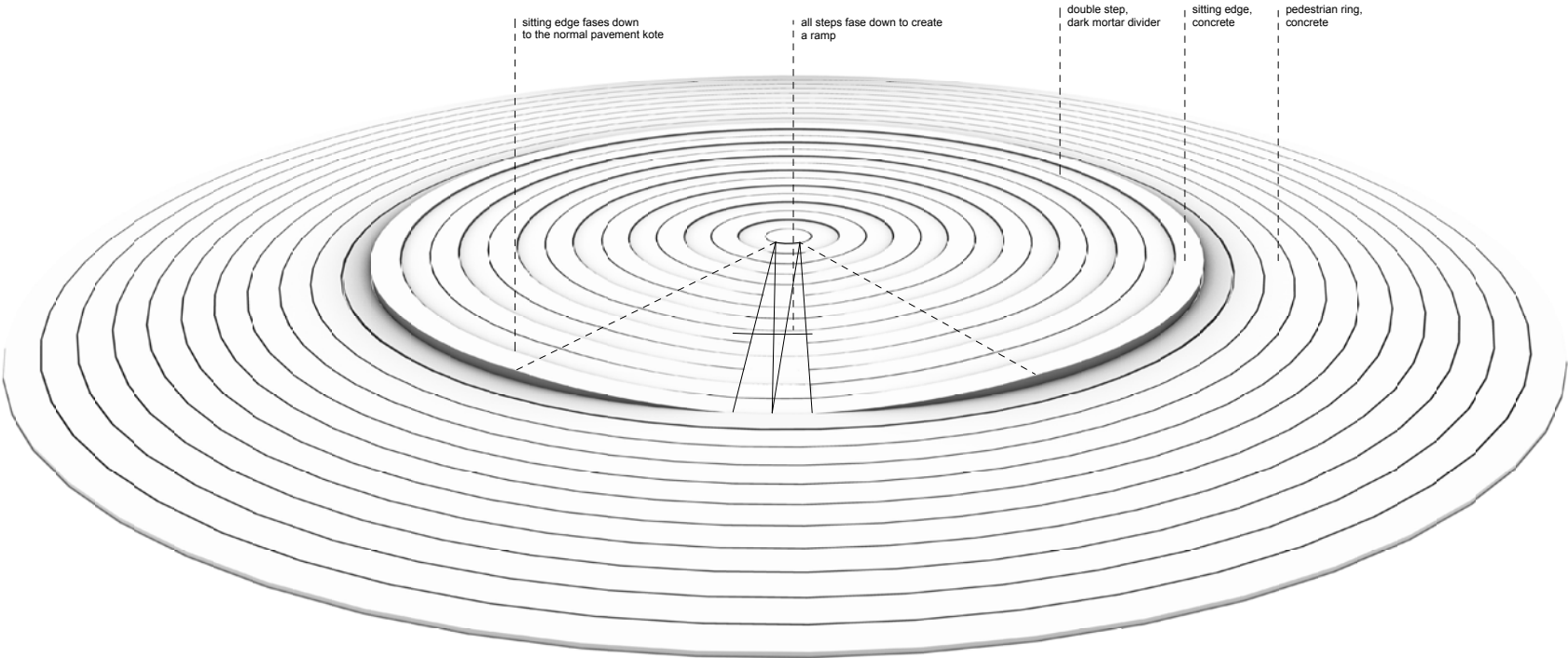


**BRUIKBAARHEID EN TOEGANKELIJKHEID  
VAN HET CENTRALE PLEIN  
UTILISABILITÉ ET ACCESSIBILITÉ  
DE LA PLACE CENTRALE**

# CENTRALE PLEIN PLACE CENTRALE



# CENTRALE PLEIN PLACE CENTRALE



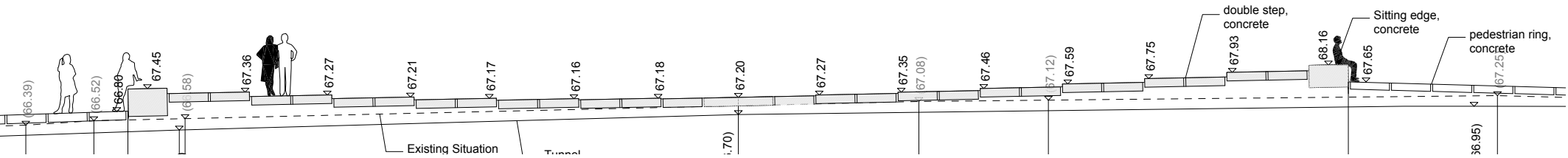
sitting edge fases down to the normal pavement kote

all steps fase down to create a ramp

double step, dark mortar divider

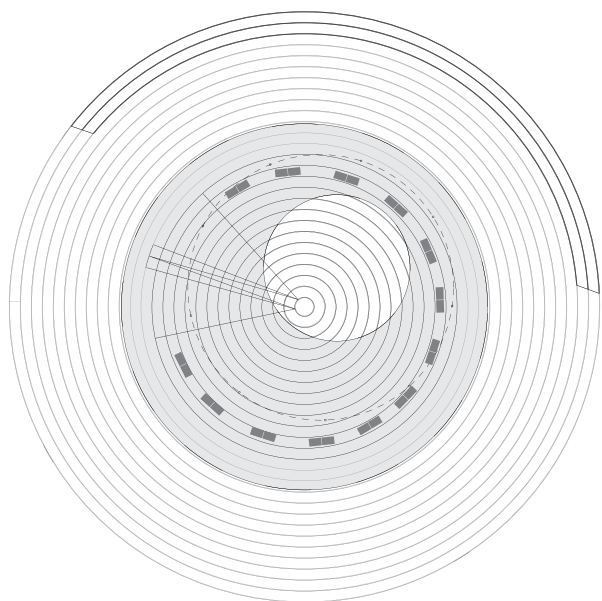
sitting edge, concrete

pedestrian ring, concrete

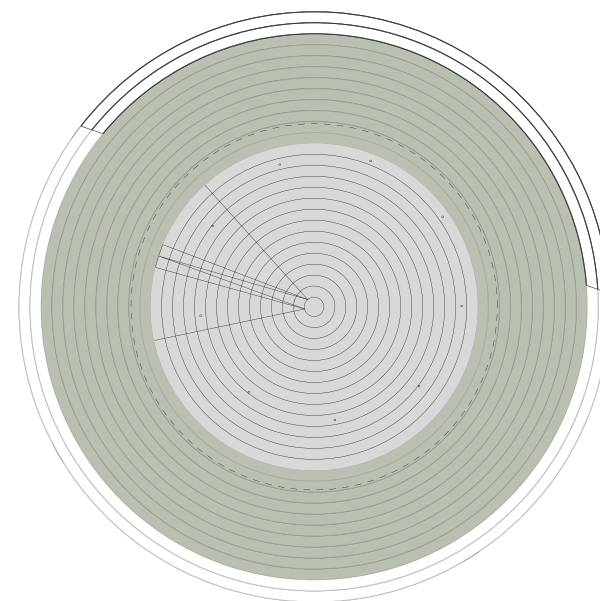
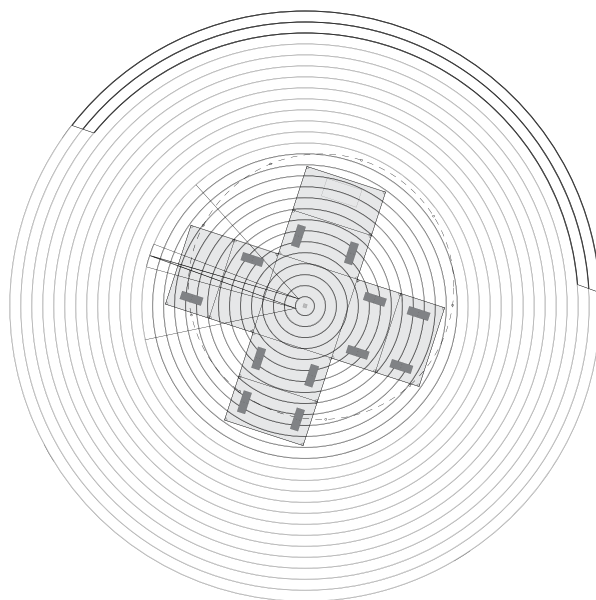


# CENTRALE PLEIN

## PLACE CENTRALE



**Schaalvergelijking tent  
(Fête du Pain) en de luifel**



**Ruimte voor evenementen op  
het centrale plein**

■ Voetgangerszone buiten het plenum  
- 1800 m<sup>2</sup>

■ Plenum - 995 m<sup>2</sup>

*ter vergelijking: huidige ruimte in  
centrale zone - 1385 m<sup>2</sup>*

# CENTRALE PLEIN PLACE CENTRALE



# CENTRALE PLEIN PLACE CENTRALE



SCHUMAN

# TREFPUNT EUROPA

## POINT DE RENCONTRE DE L'EUROPE



**INFORMATIONS RIVERAINS: SESSION 2**  
**19 FEVRIER 2019**